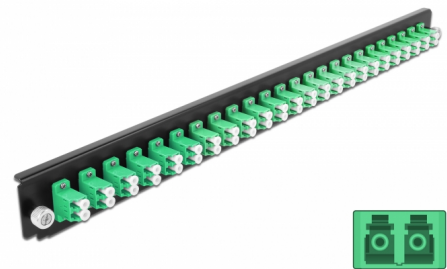


# Delock Scatola di giunzione da 19" Pannello frontale da 24 porte LC Duplex verde

## Descrizione

Questo pannello frontale Delock può essere montato in una scatola di giunzione da 19" Delock.



### Articolo n. 43358

EAN: 4043619433582

Paese di origine: China

Pacchetto: White Box

## Dettagli tecnici

- Connettori:  
24 x LC Duplex femmina >  
24 x LC Duplex femmina
- Colore: verde
- Per 48 fibre monomodali OS2
- Spinotto in ceramica di zirconio con tappo di protezione
- Per il montaggio in scatola di giunzione da 19", 1U
- Custodia colore: nero
- Dimensioni (LxPxA): ca. 482,6 x 44,0 x 44,0 mm

## Requisiti di sistema

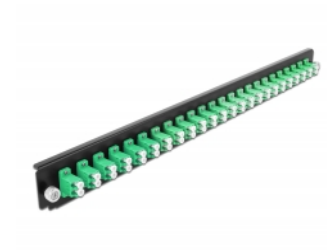
- Scatola di giunzione per fibre ottiche Delock da 19" 43348

## Contenuto della confezione

- Pannello frontale della scatola di giunzione da 19"

---

## Immagini



## General

Mounting type:	19 in
----------------	-------

## Physical characteristics

Custodia colore:	nero
Depth:	44 mm
Width:	482,6 mm
Height:	44 mm