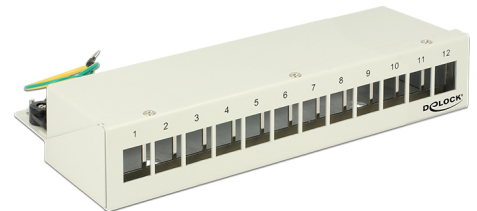


Delock Keystone Desktop Patchpanel 12 Port grau

Beschreibung

Dieses Patchpanel von Delock kann als Verteiler an der Wand oder in Gehäusen verwendet werden. Zusätzlich werden Klammern zur Hutschienenmontage mitgeliefert. Durch die standardisierten Abmessungen ist es zur einfachen Snap-In Montage von zwölf Keystone Modulen geeignet.



Hinweis

Durch die schmale Bauform sind nur Keystone Module bis max. 17,2 mm Breite verwendbar.

Artikel-Nr. 43335

EAN: 4043619433353

Ursprungsland: China

Verpackung: White Box

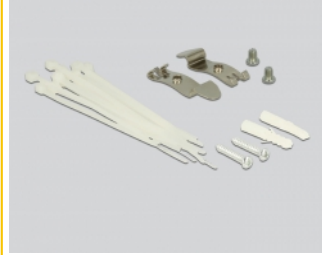
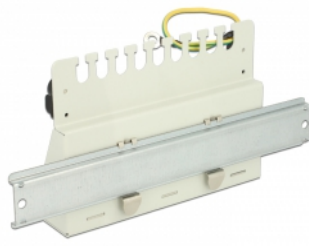
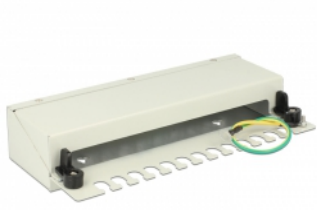
Technische Daten

- 12 Keystone Ports mit 19,2 x 14,9 mm
- Kabelführung 180°
- Geschirmt
- Metallgehäuse
- Farbe: lichtgrau RAL 7035
- Maße (BxHxT): ca. 221 x 44,5 x 112,5 mm

Packungsinhalt

- Keystone Patchpanel
- 2 Hutschienen Klammern
- 2 Schrauben
- 12 Kabelbinder

Abbildungen



Allgemein

Montageart:	Wand Hutschiene
-------------	--------------------

Physikalische Eigenschaften

Gehäusefarbe:	lichtgrau
Gehäusematerial:	Metall
Tiefe:	112,5 mm
Breite:	221 mm
Höhe:	44,5 mm