

# Delock Externt dubbelhölje för 2 x 3.5" SATA HDD med USB Type-C™ hona genomskinlig - verktygsfritt

## Beskrivning

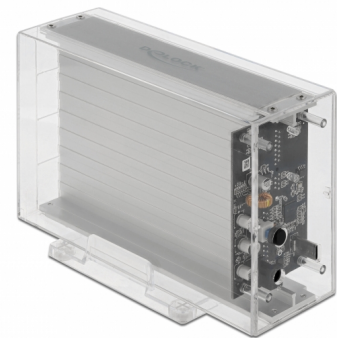
Plasthölje från Delock som används för att installera två 3.5" SATA-hårddiskar. Den medföljande USB Type-C™ till USB Typ-A-kabeln gör det möjligt att ansluta till en ledig USB Typ-A hona-port.

### Genomskinligt hölje med stativ

Det stabila och genomskinliga plasthöljet ger en invändig vy för att snabbt kunna se vilket minne som sitter på insidan. Ett stativ medföljer för vertikal användning.

### HDD-installation utan verktyg

Den speciella egenskapen hos det här höljet är att inga verktyg krävs för att installera HDD-enheten. Locket kan skjutas bakåt med ett lätt tryck och HDD-enheten kommer att fästas i SATA-porten och locket fästs sedan till det låser på plats.



**Artikelnummer 42624**

EAN: 4043619426249

Ursprungsland: China

Paket: Retail Box

## Specifikationer

- Anslutning:
  - extern:
    - 1 x SuperSpeed USB (USB 3.2 Gen 1) USB Type-C™ hona
    - 1 x DC-uttag
  - intern:
    - 2 x SATA 6 Gb/s 22-stifts hona
- På / av-brytare
- Lämplig för 3.5" SATA HDD:
  - SATA HDD upp till 6 Gb/s
  - HDD upp till 10 TB
- Kringkretsar: JMicron JMS561U
- Dataöverföringshastighet:
  - SuperSpeed USB 5 Gbps,
  - Hi-Speed 480 Mbps,
  - Full-Speed 12 Mbps,
  - Low-Speed 1,5 Mbps
- LED-indikator för ström och tillgång

- Genomskinligt plasthölje
- Mått (LxBxH): ca 174 x 113 x 60 mm
- Hot Swap, plug-and-play

---

## Strömförsörjning specifikation

- Inmatning: AC 100 ~ 240 V / 50 ~ 60 Hz / 1,2 A
- Utmatning: 12 V / 3 A
- Jord utsida, plus insida
- Dimensioner:
  - insida:  $\varnothing$  ca. 2,0 mm
  - utsida:  $\varnothing$  ca. 5,5 mm
  - längd: ca 10 mm

---

## Systemkrav

- Chrome OS 74.0 eller högre
- Linux Kernel 3.4 eller högre
- Mac OS 10.14.5 eller högre
- Windows 7/7-64/8.1/8.1-64/10/10-64
- Dator eller bärbar dator med en ledig USB Typ-A-port

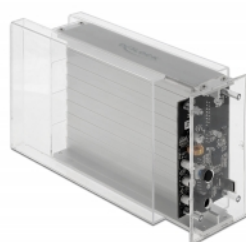
---

## Paketets innehåll

- 3.5" externt hölje
- Kabeln USB-C™ (hane) till USB Typ-A (hane), längd ca 1 m
- Ställning
- Strömförsörjning
- Bruksanvisning

---

## Bilder



## General

Funktion:	Hot Swap Plug & Play
Suitable for data medium:	2.5" 3.5" SSD eller HDD
Supported operating system:	Chrome OS 74.0 or above Linux Kernel 3.4 or above Mac OS 10.14.5 or above Windows 10 32-bit Windows 10 64-bit Windows 7 32-Bit Windows 7 64-Bit Windows 8.1 32-Bit Windows 8.1 64-Bit

## Interface

Extern:	1 x DC-uttag 1 x USB 5 Gbps USB Type-C™ hona
Intern:	2 x SATA 22 Pin Buchse

## Technical characteristics

Kringkretsar:	JMicron JMS561
---------------	----------------

## Physical characteristics

Höljets material:	Plast
Kabellängd:	1 m
Längd:	174 mm
Width:	113 mm
Height:	60 mm
Färg:	transparent