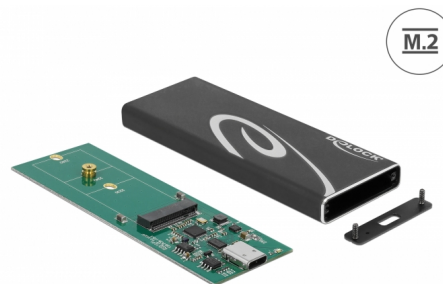


# Delock Carcasa externa M.2 SSD 60 mm > USB SuperSpeed 10 Gbps (USB 3.1 Gen 2) USB Type-C™ hembra

## Descripción

La carcasa de aluminio de Delock permite la instalación de unidades de estado sólido M.2 con los formatos 2260, 2242 y 2230, que se pueden conectar a través de USB a un equipo de sobremesa o portátil.



### Número de elemento 42573

EAN: 4043619425730

Pais de origen: China

Paquete: Box

## Detalles técnicos

- Conector:  
externo: 1 x SuperSpeed USB 10 Gbps (USB 3.1 Gen 2) USB Type-C™ hembra  
interno: 1 x Ranura con clave B M.2 de 67 contactos
- Conjunto de chips: Asmedia ASM1351
- Admite módulos con factor de M.2 con el formato 2260, 2242 y 2230 con la clave B basados en SATA
- Altura máxima de los componentes en el módulo: Admite aplicación de 1,35 mm de módulos montados de doble cara
- Velocidades de transferencias de datos de hasta 6 Gbps
- Indicador LED para alimentación y acceso
- Dimensiones (LxANxAL): aprox. 105 x 40 x 10 mm
- Funciones Conexión en caliente y Conectar y listo (Plug & Play)

## Requisitos del sistema

- Windows 7/7-64/8.1/8.1-64/10/10-64, Linux ex Kernel 4.6, Mac OS 10.12

- PC o equipo portátil con un puerto USB Tipo-A disponible

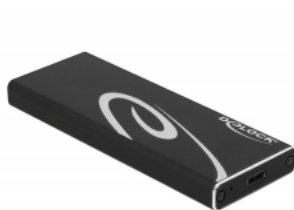
---

## Contenido del paquete

- Carcasa externa de M.2
- Atornillador
- Material de montaje
- Cable USB 3.1 Tipo-A a USB-C™ (aprox. 50 cm)
- Manual del usuario

---

## Image



## General

Función :	Funciones Conexión en caliente Conectar y listo
Supported operating system:	Linux Kernel 2.6 o superior Mac OS 10.8.2 o superior Windows 10 32-bit Windows 10 64-bit Windows 7 32-Bit Windows 7 64-Bit Windows 8.1 32-Bit Windows 8.1 64-Bit
Supported module:	M.2 modules in format 2260, 2242 and 2230 with key B or key B+M based on SATA
Altura máxima de los componentes en el módulo:	Altura máxima de los componentes en el módulo: Admite aplicación de 1,35 mm de módulos montados de doble cara

## Interface

Externo:	1 x USB 10 Gbps USB Type-C™ hembra
Interno:	1 x Ranura con clave B M.2 de 67 contactos

## Technical characteristics

Conjunto de chips:	Asmedia ASM1351
Velocidades de transferencias de datos:	6 Gb/s

## Physical characteristics

Longitud:	105 mm
Width:	40 mm
Height:	10 mm
Color:	negro