

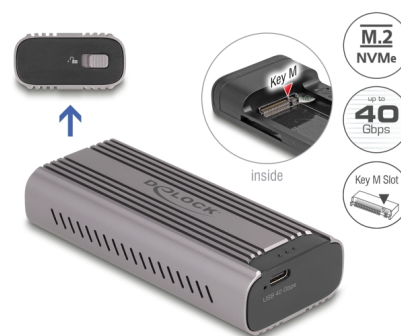
Delock Involucro USB Type-C™ 40 Gbps per 1 x M.2 NVMe PCIe SSD

Descrizione

Questo involucro Delock consente l'installazione di un SSD M.2 PCIe NVMe nei formati 2280, 2260 e 2242, può essere collegato via Thunderbolt™ 3, Thunderbolt™ 4 o USB-C™ al PC o al portatile. Il robusto alloggiamento in metallo con alette di raffreddamento garantisce una temperatura ottimale della memoria.

USB 40 Gbps

Grazie alla compatibilità USB 40 Gbps, involucro Delock può essere collegato alle porte Thunderbolt™ 3 e 4, nonché a tutte le porte USB Type-C™. La velocità massima di trasferimento dati dipende dal dispositivo host.



Articolo n. 42029

EAN: 4043619420292

Paese di origine: China

Pacchetto: Retail Box

Dettagli tecnici

- Connettori:
esterno: 1 x USB 40 Gbps USB Type-C™ femmina
interno: 1 x slot M.2 chiave M
- Chipset: Asmedia ASM2464PD
- Supporta moduli M.2 in formato 2280, 2260 e 2242 con chiave M o B+M in base a PCIe (NVMe)
- Altezza massima dei componenti sul modulo: supporto applicazione di 1,5 mm di moduli montati su due lati
- Supporta NVM Express (NVMe)
- Velocità di trasferimento dati fino a 40 Gbps
- Indicatore LED per alimentazione e accesso
- Struttura di metallo
- Hot Plug, Plug & Play
- Dimensioni (LxPxA): ca. 107 x 47 x 24 mm

Requisiti di sistema

- Linux Kernel 6.2 o superiore
- Mac OS 12.4 o superiore

- Windows 10/10-64/11
- iPad Air (4° generazione) o superiore
- iPad Pro (3° generazione) o superiore
- Surface Pro 7
- Dispositivo con una porta USB Type-C™ disponibile o con una porta Thunderbolt™ 3 disponibile o
- Dispositivo con una porta Thunderbolt™ 4 disponibile

Contenuto della confezione

- Alloggio esterno M.2
- Cavo USB-C™ maschio - USB-C™ maschio, lunghezza ca. 15 cm
- 1 x tampone termococonduttivo
- 1 x Dissipatore di calore
- M.2 materiale di montaggio
- Cacciavite
- Manuale utente

Immagini



General

Supported operating system:	Surface Pro 7 Windows 10 32-bit Windows 10 64-bit iPad Pro (3rd Generation) or above iPad Air (4th Generation) or above Windows 11 Mac OS 12.4 oder höher Linux Kernel 6.2 or above
Supported module:	M.2 modules in format 2280, 2260 and 2242 with key M or key B+M based on PCIe
Altezza massima dei componenti sul modulo:	Altezza massima dei componenti sul modulo: supporto applicazione di 1,5 mm di moduli montati su due lati

Interface

External:	1 x USB 40 Gbps USB Type-C™ femmina
Internal:	1 x slot M.2 chiave M

Technical characteristics

Chipset:	Asmedia ASM2464PD
Data transfer rate:	40 Gbps

Physical characteristics

Materiale custodia:	Alluminio
Lunghezza:	107 mm
Width:	47 mm
Height:	24 mm
Colour:	grigio