

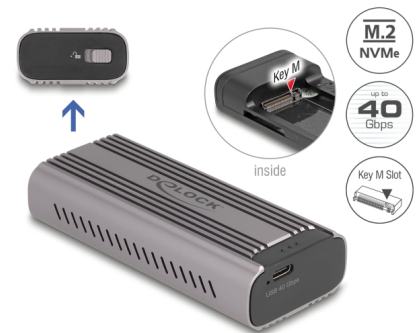
# Delock Boitier USB Type-C™ 40 Gbps pour 1 x SSD M.2 NVMe PCIe

## Description

Ce boîtier de Delock permet d'installer un SSD M.2 PCIe NVMe en format 2280, 2260 et 2242, il peut être connecté via Thunderbolt™ 3, Thunderbolt™ 4 ou USB-C™ au PC ou laptop. Le boîtier métallique robuste avec des ailettes de refroidissement assure une température optimum de la mémoire.

## USB 40 Gbps

Avec la compatibilité USB 40 Gbps, le boîtier de Delock peut être connecté aux ports Thunderbolt™ 3 et 4, de même qu'à tous les ports USB Type-C™. La vitesse maximum du transfert de données dépend de l'appareil hôte.



**N° produit 42029**

EAN: 4043619420292

Pays d'origine: China

Emballage: Retail Box

## Détails techniques

- Connecteurs :  
externe : 1 x USB 40 Gbps USB Type-C™ femelle  
interne : 1 x M.2 fente clé M
- Chipset : Asmedia ASM2464PD
- Prise en charge de modules M.2 aux formats 2280, 2260 et 2242 avec une clé M ou une clé B+M, basé sur PCIe (NVMe)
- Hauteur maximale des composants sur le module : 1,5 mm application de modules assemblés double face prise en charge
- Prend en charge NVM Express (NVMe)
- Débit de données jusqu'à 40 Gbps
- Indicateur LED pour l'alimentation et l'accès
- Boîtier métallique
- Branchement à chaud, Plug & Play
- Dimensions (LxIxH) : env. 107 x 47 x 24 mm

## Configuration système requise

- Linux Kernel 6.2 ou version ultérieure
- Mac OS 12.4 ou version ultérieure
- Windows 10/10-64/11
- iPad Air (4ème génération) ou version ultérieure
- iPad Pro (3ème génération) ou version ultérieure
- Surface Pro 7
- Appareil avec un port USB Type-C™ libre ou avec un port Thunderbolt™ 3 libre ou
- Appareil avec un port Thunderbolt™ 4 libre

## Contenu de l'emballage

- Boîtier externe M.2
- Câble USB-C™ mâle vers USB-C™ mâle, longueur env. 15 cm
- 1 x patin conducteur thermique
- 1 x Dissipateur thermique
- M.2 matériel de montage
- Tournevis
- Mode d'emploi

## Image



## General

Supported operating system:	Surface Pro 7 Windows 10 32-bit Windows 10 64-bit iPad Pro (3rd Generation) or above iPad Air (4th Generation) or above Windows 11 Mac OS 12.4 oder höher Linux Kernel 6.2 or above
Supported module:	M.2 modules in format 2280, 2260 and 2242 with key M or key B+M based on PCIe
Hauteur maximale des composants sur le module:	1,5 mm application de modules assemblés double face prise en charge

## Interface

Externe:	1 x USB 40 Gbps USB Type-C™ femelle
Interne:	1 x M.2 fente clé M

## Technical characteristics

Chipset:	Asmedia ASM2464PD
Débit de données:	40 Gbps

## Physical characteristics

Matériau du boîtier :	Aluminium
Longueur:	107 mm
Width:	47 mm
Height:	24 mm
Couleur:	gris