

# Delock USB4™ 40 Gbps ház 1 x M.2 NVMe SSD-hez - eszközmentes

## Leírás

Ez a Delock ház lehetővé teszi a beszerelését egy M.2 PCIe NVMe SSD-nek 2280 formátumban, összeköthető személyi számítógéphez vagy laphoz Thunderbolt™ 3, Thunderbolt™ 4 vagy USB-C™ csatlakozón keresztül. A masszív fém keret hűtőelemekkel biztosítja a memória számára az ideális hőmérsékletet.

## USB4™ 40 Gbps

Az USB4™ kompatibilitásnak köszönhetően a Delock ház összekapcsolható Thunderbolt™ 3 és 4 portokkal, valamint USB Type-C™ porttal. A maximális adatátviteli sebesség függ az anyaeszköztől.

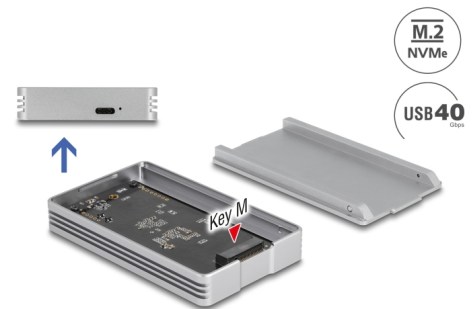
## SSD beépítés eszköz nélkül

Ennek a külső háznak az a különlegessége, hogy az M.2 SSD beszereléséhez nincs szükség szerszámokra.

## Megjegyzés

Az USB - NVMe controllernek köszönhetően az adatátviteli sebesség egy USB Gen 2x2 porton csupán 10 Gbps.

A SATA M.2 SSD-t nem támogatja.



## Tételszám 42018

EAN: 4043619420186

Származási hely: China

Csomag: Retail Box

## Műszaki adatok

- Csatlakozó:  
külső: 1 x USB4™ 40 Gbps (Gen 3x2) USB Type-C™ hüvely  
belső: 1 x 67 tűs M.2 M-kulcs nyílás
- Lapkakészlet: Intel JHL7440, Realtek RTL9210B
- M.2 modulok használatát támogatja 2280 formátumban PCIe (NVMe) alapú M- vagy B+M-kulccsal
- Az összetevők maximális magassága a modulon: A kétoldalas összeszerelt modulok 1,5 mm-es alkalmazása támogatott
- Támogatja a NVM Express (NVMe) használatát

- Akár 40 Gbps sebességű adatátvitel
- LED jelzőfény a tápfeszültség és elérés jelzéséhez
- Fémburkolat
- Hot Plug, Plug & Play
- Méretek (HxSzxM): kb. 100 x 60 x 14 mm

---

## Rendszerkövetelmények

- Android 10.0 vagy újabb
- Chrome OS 90.0 vagy újabb
- iPad Air (4. generáció) vagy újabb
- Linux Kernel 5.13 vagy újabb
- Mac OS 12.4 vagy újabb
- Windows 8.1/8.1-64/10/10-64/11
- Egy szabad USB Type-C™ porttal vagy egy szabad Thunderbolt™ 3 porttal rendelkező eszköz vagy
- Egy szabad egy szabad Thunderbolt™ 4 porttal rendelkező eszköz

---

## A csomag tartalma

- Külső ház M.2
- Thunderbolt™ 3-kábel, hosszúság kb. 50 cm
- 2 x hővezető betét
- 2 x gumi csődugó
- Használati utasítás

---

## Képek



## General

Funkció:	Plug & Play
Supported operating system:	Windows 10 32-bit Windows 10 64-bit Windows 8.1 32-Bit Windows 8.1 64-Bit Android 10.0 or above iPad Air (4th Generation) or above Chrome OS 90.0 or above Windows 11 Mac OS 12.4 oder höher Linux Kernel 5.13 or above
Supported module:	M.2 modulok használatát támogatja 2280 formátumban PCIe (NVMe) alapú M- vagy B+M-kulccsal
Az összetevők maximális magassága a modulon:	Az összetevők maximális magassága a modulon: A kétoldalas összeszerelt modulok 1,5 mm-es alkalmazása támogatott

## Interface

Külső:	1 x USB4™ 40 Gbps (Gen 3x2) USB Type-C™ female
Belső:	1 x 67 tűs M.2 M-kulcs nyílás

## Technical characteristics

Sebességű adatátvitel:	40 Gbps
------------------------	---------

## Physical characteristics

Burkolat anyaga:	Alumínium
Hosszúság:	100 mm
Width:	60 mm
Height:	14 mm
Szín:	ezüst