

Delock Involucro USB4™ 40 Gbps per 1 x M.2 NVMe SSD - senza utensili

Descrizione

Questo involucro Delock consente l'installazione di un SSD M.2 PCIe NVMe in formato 2280, può essere collegato via Thunderbolt™ 3, Thunderbolt™ 4 o USB-C™ al PC o al portatile. Il robusto alloggiamento in metallo con alette di raffreddamento garantisce una temperatura ottimale della memoria.

USB4™ 40 Gbps

Grazie alla compatibilità USB4™, involucro Delock può essere collegato alle porte Thunderbolt™ 3 e 4, nonché a tutte le porte USB Type-C™. La velocità massima di trasferimento dati dipende dal dispositivo host.

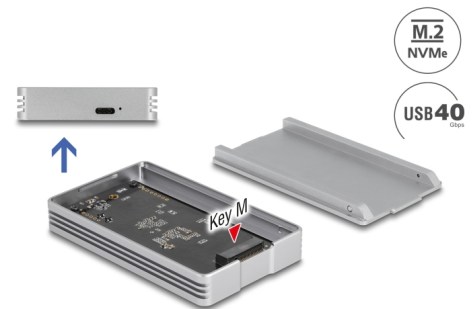
Installazione SSD senza necessità di attrezzi

La particolarità di questa custodia consiste nel fatto che per installare l'unità SSD M.2 non sono necessari attrezzi.

Nota

A causa del controller da USB a NVMe, la velocità di trasferimento dati su una porta USB Gen 2x2 è di soli 10 Gbps.

Non è supportata l'unità SSD SATA M.2.



Articolo n. 42018

EAN: 4043619420186

Paese di origine: China

Pacchetto: Retail Box

Dettagli tecnici

- Connettori:
esterno: 1 x USB4™ 40 Gbps (Gen 3x2) USB Type-C™ femmina
interno: 1 x slot M.2 chiave M a 67 pin
- Chipset: Intel JHL7440, Realtek RTL9210B
- Supporta moduli M.2 in formato 2280 con chiave M o B+M in base a PCIe (NVMe)
- Altezza massima dei componenti sul modulo: supporto applicazione di 1,5 mm di moduli montati su due lati
- Supporta NVM Express (NVMe)
- Velocità di trasferimento dati fino a 40 Gbps

- Indicatore LED per alimentazione e accesso
- Struttura di metallo
- Hot Plug, Plug & Play
- Dimensioni (LxPxA): ca. 100 x 60 x 14 mm

Requisiti di sistema

- Android 10.0 o superiore
- Chrome OS 90.0 o superiore
- iPad Air (4° generazione) o superiore
- Linux Kernel 5.13 o superiore
- Mac OS 12.4 o superiore
- Windows 8.1/8.1-64/10/10-64/11
- Dispositivo con una porta USB Type-C™ disponibile o con una porta Thunderbolt™ 3 disponibile o
- Dispositivo con una porta Thunderbolt™ 4 disponibile

Contenuto della confezione

- Alloggio esterno M.2
- Cavo Thunderbolt™ 3, lunghezza ca. 50 cm
- 2 x tampone termococonduttivo
- 2 x cappuccio in gomma
- Manuale utente

Immagini



General

Function:	Plug & Play
Supported operating system:	Windows 10 32-bit Windows 10 64-bit Windows 8.1 32-Bit Windows 8.1 64-Bit Android 10.0 or above iPad Air (4th Generation) or above Chrome OS 90.0 or above Windows 11 Mac OS 12.4 oder höher Linux Kernel 5.13 or above
Supported module:	Supporta moduli M.2 in formato 2280 con chiave M o B+M in base a PCIe (NVMe)
Altezza massima dei componenti sul modulo:	Altezza massima dei componenti sul modulo: supporto applicazione di 1,5 mm di moduli montati su due lati

Interface

External:	1 x USB4™ 40 Gbps (Gen 3x2) USB Type-C™ female
Internal:	1 x slot M.2 chiave M a 67 pin

Technical characteristics

Data transfer rate:	40 Gbps
---------------------	---------

Physical characteristics

Materiale custodia:	Alluminio
Lunghezza:	100 mm
Width:	60 mm
Height:	14 mm
Colour:	argento