

Delock Boitier USB4™ 40 Gbps pour 1 x SSD M.2 NVMe - pas d'outil

Description

Ce boîtier de Delock permet d'installer un SSD M.2 PCIe NVMe en format 2280, il peut être connecté via Thunderbolt™ 3, Thunderbolt™ 4 ou USB-C™ au PC ou laptop. Le boîtier métallique robuste avec des ailettes de refroidissement assure une température optimum de la mémoire.

USB4™ 40 Gbps

Avec la compatibilité USB4™, le boîtier de Delock peut être connecté aux ports Thunderbolt™ 3 et 4, de même qu'à tous les ports USB Type-C™. La vitesse maximum du transfert de données dépend de l'appareil hôte.

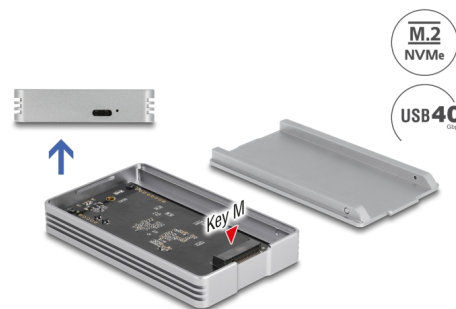
Installation de SSD sans outil

Le dispositif spécial de ce boîtier fait qu'aucun outil n'est nécessaire pour installer le SSD M.2.

Note

Avec le contrôleur de USB à NVMe, la vitesse de transfert des données sur un port USB Gen 2x2 n'est que de 10 Gbps.

Elle n'est pas compatible avec SATA M.2 SSD.



N° produit 42018

EAN: 4043619420186

Pays d'origine: China

Emballage: Retail Box

Détails techniques

- Connecteurs :
externe : 1 x USB4™ 40 Gbps (Gen 3x2) USB Type-C™ femelle
interne : 1 x M.2 à 67 broches fente clé M
- Chipset : Intel JHL7440, Realtek RTL9210B
- Prise en charge de modules M.2 aux formats 2280 avec une clé M ou une clé B+M, basé sur PCIe (NVMe)
- Hauteur maximale des composants sur le module : 1,5 mm application de modules assemblés double face prise en charge
- Prend en charge NVM Express (NVMe)

- Débit de données jusqu'à 40 Gbps
- Indicateur LED pour l'alimentation et l'accès
- Boîtier métallique
- Branchement à chaud, Plug & Play
- Dimensions (LxlxH) : env. 100 x 60 x 14 mm

Configuration système requise

- Android 10.0 ou version ultérieure
- Chrome OS 90.0 ou version ultérieure
- iPad Air (4ème génération) ou version ultérieure
- Linux Kernel 5.13 ou version ultérieure
- Mac OS 12.4 ou version ultérieure
- Windows 8.1/8.1-64/10/10-64/11
- Appareil avec un port USB Type-C™ libre ou avec un port Thunderbolt™ 3 libre ou
- Appareil avec un port Thunderbolt™ 4 libre

Contenu de l'emballage

- Boîtier externe M.2
- Câble Thunderbolt™ 3, longueur env. 50 cm
- 2 x patins conducteurs thermiques
- 2 x embouts en caoutchouc
- Mode d'emploi

Image



General

Fonction :	Plug & Play
Supported operating system:	Windows 10 32-bit Windows 10 64-bit Windows 8.1 32-Bit Windows 8.1 64-Bit Android 10.0 or above iPad Air (4th Generation) or above Chrome OS 90.0 or above Windows 11 Mac OS 12.4 oder höher Linux Kernel 5.13 or above
Supported module:	Prise en charge de modules M.2 aux formats 2280 avec une clé M ou une clé B+M, basé sur PCIe (NVMe)
Hauteur maximale des composants sur le module:	1,5 mm application de modules assemblés double face prise en charge

Interface

Externe:	1 x USB4™ 40 Gbps (Gen 3x2) USB Type-C™ female
Interne:	1 x M.2 à 67 broches fente clé M

Technical characteristics

Débit de données:	40 Gbps
-------------------	---------

Physical characteristics

Matériau du boîtier :	Aluminium
Longueur:	100 mm
Width:	60 mm
Height:	14 mm
Couleur:	argent