

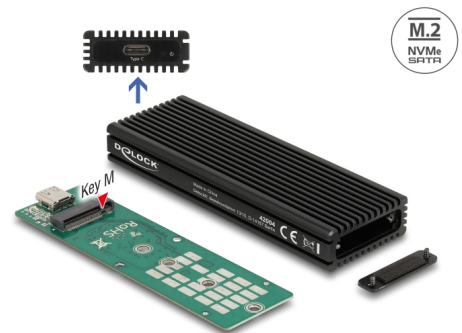
# Delock Extern USB Type-C™-kombohölje för M.2 NVMe PCIe eller SATA SSD

## Beskrivning

Detta hölje från Delock möjliggör installation av en M.2 PCIe NVMe SSD eller SATA M.2 SSD i 2280, 2260, 2242 och 2230-format. Det kan anslutas via USB till stationär eller bärbar dator. Det robusta metallhöljet med kylflänsar säkerställer en optimal temperatur för minnet.

## Kombohölje

Den största fördelen med detta Delock M.2-hölje är att både SATA och PCIe (NVMe) M.2 SSD-enheter kan sättas in i höljet. Minnet identifieras automatiskt av chipset och kan därefter användas.



**Artikelnummer 42004**

EAN: 4043619420049

Ursprungsland: China

Paket: Retail Box

## Specifikationer

- Anslutning:  
extern: 1 x SuperSpeed USB 10 Gbps (USB 3.2 Gen 2) USB Type-C™ hona  
intern: 1 x 67-stifts M.2 M-nyckel uttag
- Kringkretsar: Realtek RTL9210B
- Stöd för M.2-moduler i formatet 2280, 2260, 2242 och 2230 med key B eller key B+M baserat på SATA eller PCIe (NVMe)
- Maximal höjd för komponenterna i modulen: 1,5 mm tillämpning av dubbelsidiga monterade moduler som stöds
- Stödjer NVM Express (NVMe)
- Bootbar
- Dataöverföringshastighet upp till 10 Gbps
- LED-indikator för ström och tillgång
- Metallchassi
- Mått (LxBxH): ca 104 x 36 x 14 mm
- Hot plug, plug-and-play

## Systemkrav

- Android 10.0 eller högre
- Chrome OS 83.0 eller högre
- iPad Air (2020)
- iPad Pro (2018)
- Linux Kernel 5.4 eller högre
- Mac OS 10.15.7 eller högre
- Surface Pro 7
- Windows 8.1/8.1-64/10/10-64
- Dator eller bärbar dator med en ledig USB Type-C™-port eller Thunderbolt™ 3-port

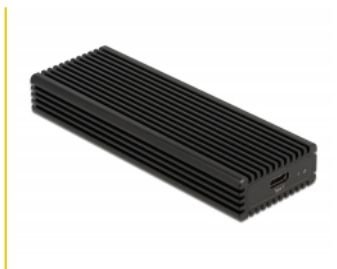
---

## Paketets innehåll

- Externt hölje M.2
- Kabeln USB-C™ (hane) till USB-C™ (hane), längd ca 45 cm
- 1 x värmeledande dynor
- Skruvmejsel
- Monteringsmaterial
- Bruksanvisning

---

## Bilder



## General

Funktion:	NVM Express (NVMe) Plug & Play
Supported operating system:	Chrome OS 83.0 or above Linux Kernel 5.4 or above Mac OS 10.15.7 or above Surface Pro 7 Windows 10 32-bit Windows 10 64-bit Windows 8.1 32-Bit Windows 8.1 64-Bit iPad Pro (2018) Android 10.0 or above • iPad Air (2020)
Supported module:	M.2-moduler i formatet 2280, 2260, 2242 och 2230 med key M eller key B+M baserat på SATA eller PCIe
Maximal höjd för komponenterna i modulen:	Maximal höjd för komponenterna i modulen: 1,5 mm tillämpning av dubbelsidiga monterade moduler som stöds

## Interface

Extern:	1 x USB 10 Gbps USB Type-C™ hona
Intern:	1 x 67-stifts M.2 M-nyckel uttag

## Technical characteristics

Kringkretsar:	Realtek RTL9210B
Dataöverföringshastighet:	till 10 Gbps

## Physical characteristics

Höljets material:	Aluminium
Kabellängd:	45 cm
Längd:	104 mm
Width:	36 mm

Height:	14 mm
Färg:	svart