

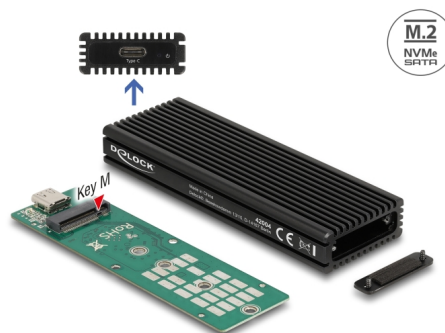
Delock Externo USB Type-C™ Caja Combo para M.2 NVMe PCIe o SATA SSD

Descripción

Esta caja de Delock permite la instalación de un SSD M.2 PCIe NVMe o SATA M.2 SSD en formato 2280, 2260, 2242 y 2230. Se puede conectar a través de USB al equipo de sobremesa o portátil. La robusta carcasa metálica con aletas de refrigeración garantiza una temperatura óptima de la memoria.

Caja combo

La gran ventaja de esta caja de Delock M.2 es que tanto los SATA como los PCIe (NVMe) M.2 SSD pueden ser insertados en la caja. La memoria es reconocida automáticamente por el chipset y se puede utilizar.



Número de elemento 42004

EAN: 4043619420049

Pais de origen: China

Paquete: Retail Box

Detalles técnicos

- Conectores:
externo: 1 x SuperSpeed USB 10 Gbps (USB 3.2 Gen 2) USB Type-C™ hembra
interno: 1 x Ranura con clave M M.2 de 67 pines
- Conjunto de chips: Realtek RTL9210B
- Admite módulos M.2 con el formato 2280, 2260, 2242 y 2230 con la clave B o la clave B+M basados en SATA o PCIe (NVMe)
- Altura máxima de los componentes en el módulo: Admite aplicación de 1,5 mm de módulos montados de doble cara
- Compatible con NVM Express (NVMe)
- Permite el reinicio
- Velocidades de transferencias de datos de hasta 10 Gbps
- Indicador LED para alimentación y acceso
- Carcasa metálica
- Dimensiones (LxAxANxAL): aprox. 104 x 36 x 14 mm
- Funciones Conexión en caliente y Conectar y listo

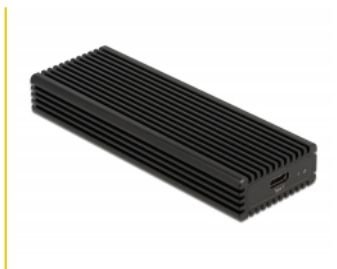
Requisitos del sistema

- Android 10.0 o superior
- Chrome OS 83.0 o superior
- iPad Air (2020)
- iPad Pro (2018)
- Linux Kernel 5.4 o superior
- Mac OS 10.15.7 o superior
- Surface Pro 7
- Windows 8.1/8.1-64/10/10-64
- PC o equipo portátil con un puerto USB Type-C™ o Thunderbolt™ 3 disponible

Contenido del paquete

- Carcasa externa de M.2
- Cable USB-C™ macho a USB-C™ macho, longitud aprox. 45 cm
- 1 x almohadilla conductora térmica
- Atornillador
- Material de montaje
- Manual del usuario

Image



General

Función :	NVM Express (NVMe) Conectar y listo
Supported operating system:	Chrome OS 83.0 or above Linux Kernel 5.4 or above Mac OS 10.15.7 or above Surface Pro 7 Windows 10 32-bit Windows 10 64-bit Windows 8.1 32-Bit Windows 8.1 64-Bit iPad Pro (2018) Android 10.0 or above • iPad Air (2020)
Supported module:	Módulos M.2 con el formato 2280, 2260, 2242 y 2230 con la clave M o la clave B+M basados en SATA o PCIe
Altura máxima de los componentes en el módulo:	Altura máxima de los componentes en el módulo: Admite aplicación de 1,5 mm de módulos montados de doble cara

Interface

Externo:	1 x USB 10 Gbps USB Type-C™ hembra
Interno:	1 x Ranura con clave M M.2 de 67 pines

Technical characteristics

Conjunto de chips:	Realtek RTL9210B
Velocidades de transferencias de datos:	de hasta 10 Gbps

Physical characteristics

Material de la carcasa:	Aluminio
Longitud del cable:	45 cm
Longitud:	104 mm
Width:	36 mm

Height:	14 mm
Color:	negro