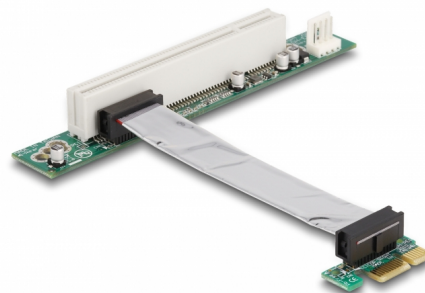


Delock Placă detașabilă PCI Express x1 > 1 x PCI cu cablu flexibil de 9 cm, inserție pe stânga

Descriere scurta

Placa grafică PCI Express de la Delock permite conectarea unei plăci PCI printr-o interfață PCI Express. Cablul flexibil permite o instalare economă din punct de vedere a spațiului în interiorul carcasei computerului.

**Nr. 41856**

EAN: 4043619418565

Țara de origine: Taiwan,
Republic of ChinaPachet: Pungă din plastic
cu închidere tip fermoar

Detalii tehnice

- Conectori:
 - 1 x PCI Express x1 >
 - 1 x 32-Bit PCI
 - 1 x fișă de alimentare Floppy cu 4 pini
- Cu cablu flexibil de 9 cm
- Inserare pe stânga
- Independent de SO, nu este necesară instalarea de drivere

Cerinte de sistem

- PC cu slot PCI Express liber

Pachetul contine

- Placă detașabilă PCIe

Imagini

