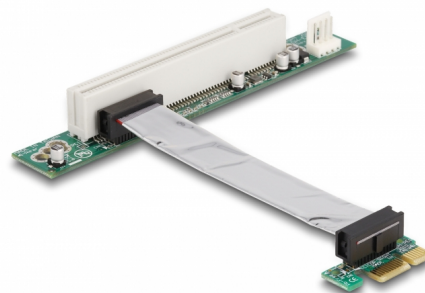


Delock Karta rozszerzeń PCI Express x1 > 1 x PCI z elastycznym kablem 9 cm lewostronna

Opis

Karta rozszerzeń PCI Express firmy Delock pozwala na podłączenie jednej karty PCI card przez interfejs PCI Express. Elastyczny kabel pozwala na oszczędność przestrzeni wewnątrz obudowy komputera.



Numer artykułu 41856

EAN: 4043619418565

Kraj pochodzenia:
Taiwan, Republic of
China

Opakowanie: Torba na
zamek błyskawiczny

Szczegóły techniczne

- Złącze:
 - 1 x PCI Express x1 >
 - 1 x 32-Bit PCI
 - 1 x 4-pinowe wtyk zasilania Floppy
- Z elastycznym kablem 9 cm
- Lewostronna
- Kompatybilny z każdym systemem operacyjnym, do instalacji nie wymaga się żadnych sterowników

Wymagania systemowe

- PC z wolnym slotem PCI Express

Zawartość opakowania

- Karta rozszerzeń PCIe

Zdjęcia

