

# Delock Cassetta con assortimento di tubi termoretraibili con colori assortiti 590 pezzi

## Descrizione

Questo set di tubi termoretraibili Delock di alta qualità viene utilizzato per proteggere e isolare cavi, tubi elettrici o fili. Sotto l'effetto del calore, il manicotto racchiude completamente il cavo e si restringe. Questo protegge il cavo dagli effetti degli agenti atmosferici e dai danni meccanici.

### Ampia scelta di diverse misure e colori

Questo set contiene tubi di dieci diametri diversi, quattro diverse lunghezze e cinque diversi colori che possono essere utilizzati in molti modi diversi.

### Pratica cassetta di conservazione con maniglia per il trasporto

La cassetta è ideale per il trasporto e protegge i tubi termoretraibili da sporco, polvere e danni. Anche gli artigiani che necessitano di quantità ridotte di tubi di diverso tipo saranno entusiasti dell'assortimento. La cassetta può anche essere riutilizzata per riporre vari accessori per utensili come nastri di misura, viti, dadi, ecc.

### Dimensioni degli scomparti regolabili

Spostando le pareti divisorie, la dimensione dei singoli scomparti può essere regolata singolarmente per riporre tubi termoretraibili di diversa lunghezza.

### Applicazione multifunzionale

I tubi termoretraibili possono essere utilizzati ad esempio in un'officina, a casa o nell'industria.

### Applicazione dei tubi termoretraibili

Il tubo termoretraibile può essere riscaldato con una pistola ad aria calda e il tubo si restringe alla metà del suo diametro originale quando viene riscaldato.



## Articolo n. 20674

EAN: 4043619206742

Paese di origine: China

Pacchetto: Box

## Dettagli tecnici

- Contenuto:

- 20 x diametro 1,0 mm nero, lunghezza: ca. 50 mm
- 20 x diametro 1,0 mm blu, lunghezza: ca. 50 mm
- 20 x diametro 1,0 mm tonda, lunghezza: ca. 50 mm
- 20 x diametro 1,0 mm bianco, lunghezza: ca. 50 mm
- 20 x diametro 1,0 mm giallo, lunghezza: ca. 50 mm
- 20 x diametro 1,5 mm nero, lunghezza: ca. 50 mm
- 20 x diametro 1,5 mm blu, lunghezza: ca. 50 mm
- 20 x diametro 1,5 mm tonda, lunghezza: ca. 50 mm
- 20 x diametro 1,5 mm bianco, lunghezza: ca. 50 mm
- 20 x diametro 1,5 mm giallo, lunghezza: ca. 50 mm
- 20 x diametro 2,0 mm nero, lunghezza: ca. 100 mm
- 20 x diametro 2,0 mm blu, lunghezza: ca. 100 mm
- 20 x diametro 2,0 mm tonda, lunghezza: ca. 100 mm
- 20 x diametro 2,0 mm bianco, lunghezza: ca. 100 mm
- 20 x diametro 2,0 mm giallo, lunghezza: ca. 100 mm
- 20 x diametro 3,0 mm nero, lunghezza: ca. 100 mm
- 20 x diametro 3,0 mm blu, lunghezza: ca. 100 mm
- 20 x diametro 3,0 mm tonda, lunghezza: ca. 100 mm
- 20 x diametro 3,0 mm bianco, lunghezza: ca. 100 mm
- 20 x diametro 3,0 mm giallo, lunghezza: ca. 100 mm
- 10 x diametro 4,5 mm nero, lunghezza: ca. 100 mm
- 10 x diametro 4,5 mm blu, lunghezza: ca. 100 mm
- 10 x diametro 4,5 mm tonda, lunghezza: ca. 100 mm
- 10 x diametro 4,5 mm bianco, lunghezza: ca. 100 mm
- 10 x diametro 4,5 mm giallo, lunghezza: ca. 100 mm
- 10 x diametro 6,0 mm nero, lunghezza: ca. 100 mm
- 10 x diametro 6,0 mm blu, lunghezza: ca. 100 mm
- 10 x diametro 6,0 mm tonda, lunghezza: ca. 100 mm
- 10 x diametro 6,0 mm bianco, lunghezza: ca. 100 mm
- 10 x diametro 6,0 mm giallo, lunghezza: ca. 100 mm
- 6 x diametro 10,0 mm nero, lunghezza: ca. 100 mm
- 6 x diametro 10,0 mm blu, lunghezza: ca. 100 mm
- 6 x diametro 10,0 mm tonda, lunghezza: ca. 100 mm
- 6 x diametro 10,0 mm bianco, lunghezza: ca. 100 mm
- 6 x diametro 10,0 mm giallo, lunghezza: ca. 100 mm
- 6 x diametro 13,0 mm nero, lunghezza: ca. 100 mm
- 6 x diametro 13,0 mm blu, lunghezza: ca. 100 mm
- 6 x diametro 13,0 mm tonda, lunghezza: ca. 100 mm
- 6 x diametro 13,0 mm bianco, lunghezza: ca. 100 mm
- 6 x diametro 13,0 mm giallo, lunghezza: ca. 100 mm

- 3 x diametro 19,0 mm nero, lunghezza: ca. 150 mm
- 3 x diametro 19,0 mm blu, lunghezza: ca. 150 mm
- 3 x diametro 19,0 mm tonda, lunghezza: ca. 150 mm
- 3 x diametro 19,0 mm bianco, lunghezza: ca. 150 mm
- 3 x diametro 19,0 mm giallo, lunghezza: ca. 150 mm
- 3 x diametro 25,0 mm nero, lunghezza: ca. 200 mm
- 3 x diametro 25,0 mm blu, lunghezza: ca. 200 mm
- 3 x diametro 25,0 mm tonda, lunghezza: ca. 200 mm
- 3 x diametro 25,0 mm bianco, lunghezza: ca. 200 mm
- 3 x diametro 25,0 mm giallo, lunghezza: ca. 200 mm
- Rapporto di restringimento 2:1
- Temperatura di restringimento: 70 °C ~ 125 °C
- Materiale: polietilene
- Dimensioni dell'assortimento (LxPxA): ca. 380 x 310 x 70 mm

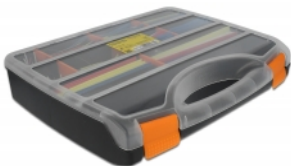
---

## Contenuto della confezione

- Cassetta con assortimento di tubi termoretraibili

---

## Immagini



### Technical characteristics

Temperatura di restringimento:	70 °C ~ 125 °C
Rapporto di restringimento:	2:1

### Physical characteristics

Material:	polietilene
-----------	-------------