

Delock Boite d'assortiment de gaine thermorétractable, couleurs assorties, 590 unités

Description

La haute qualité de la gaine thermorétractable de Delock est utilisée pour protéger et isoler des câbles, des conduites électriques ou des fils. Sous l'effet de la chaleur, la gaine se referme complètement sur le câble en se rétractant. Cela protège le câble des effets de l'influence météo et des dommages mécaniques.

Grand choix de différentes tailles et couleurs

Cet ensemble contient des gaines en dix diamètres différents, quatre longueurs et cinq couleurs, pouvant être utilisées de différentes façons.

Boite de rangement pratique avec poignée de transport

La boîte est idéale pour le transport et protège les gaines rétractables de la poussière, de la saleté et des dommages. Mais les artisans seront également heureux de l'assortiment s'ils ont besoin de petites quantités des différents types de gaine. La boîte peut être réutilisée pour ranger divers accessoires comme un mètre, des vis, des écrous, etc.

Taille de compartiments ajustable

En déplaçant les parois, la taille de chaque compartiment peut être adaptée aux gaines rétractables de différentes longueurs.

Application multifonctionnelle

Les gaines thermorétractables peuvent être utilisées, par exemple, dans un atelier, à la maison ou dans l'industrie.

Applications des gaines rétractables

La gaine rétractable peut être chauffée avec un pistolet à air chaud et la gaine rétrécit à la moitié de son diamètre d'origine quand elle est chauffée.



N° produit 20674

EAN: 4043619206742

Pays d'origine: China

Emballage: Box

Détails techniques

• Contenu :

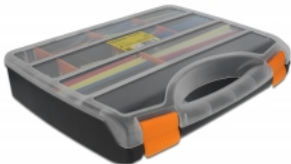
- 20 x diamètre 1,0 mm noir, longueur : env. 50 mm
- 20 x diamètre 1,0 mm bleu, longueur : env. 50 mm
- 20 x diamètre 1,0 mm rouge, longueur : env. 50 mm
- 20 x diamètre 1,0 mm blanc, longueur : env. 50 mm
- 20 x diamètre 1,0 mm jaune, longueur : env. 50 mm
- 20 x diamètre 1,5 mm noir, longueur : env. 50 mm
- 20 x diamètre 1,5 mm bleu, longueur : env. 50 mm
- 20 x diamètre 1,5 mm rouge, longueur : env. 50 mm
- 20 x diamètre 1,5 mm blanc, longueur : env. 50 mm
- 20 x diamètre 1,5 mm jaune, longueur : env. 50 mm
- 20 x diamètre 2,0 mm noir, longueur : env. 100 mm
- 20 x diamètre 2,0 mm bleu, longueur : env. 100 mm
- 20 x diamètre 2,0 mm rouge, longueur : env. 100 mm
- 20 x diamètre 2,0 mm blanc, longueur : env. 100 mm
- 20 x diamètre 2,0 mm jaune, longueur : env. 100 mm
- 20 x diamètre 3,0 mm noir, longueur : env. 100 mm
- 20 x diamètre 3,0 mm bleu, longueur : env. 100 mm
- 20 x diamètre 3,0 mm rouge, longueur : env. 100 mm
- 20 x diamètre 3,0 mm blanc, longueur : env. 100 mm
- 20 x diamètre 3,0 mm jaune, longueur : env. 100 mm
- 10 x diamètre 4,5 mm noir, longueur : env. 100 mm
- 10 x diamètre 4,5 mm bleu, longueur : env. 100 mm
- 10 x diamètre 4,5 mm rouge, longueur : env. 100 mm
- 10 x diamètre 4,5 mm blanc, longueur : env. 100 mm
- 10 x diamètre 4,5 mm jaune, longueur : env. 100 mm
- 10 x diamètre 6,0 mm noir, longueur : env. 100 mm
- 10 x diamètre 6,0 mm bleu, longueur : env. 100 mm
- 10 x diamètre 6,0 mm rouge, longueur : env. 100 mm
- 10 x diamètre 6,0 mm blanc, longueur : env. 100 mm
- 10 x diamètre 6,0 mm jaune, longueur : env. 100 mm
- 6 x diamètre 10,0 mm noir, longueur : env. 100 mm
- 6 x diamètre 10,0 mm bleu, longueur : env. 100 mm
- 6 x diamètre 10,0 mm rouge, longueur : env. 100 mm
- 6 x diamètre 10,0 mm blanc, longueur : env. 100 mm
- 6 x diamètre 10,0 mm jaune, longueur : env. 100 mm
- 6 x diamètre 13,0 mm noir, longueur : env. 100 mm
- 6 x diamètre 13,0 mm bleu, longueur : env. 100 mm
- 6 x diamètre 13,0 mm rouge, longueur : env. 100 mm
- 6 x diamètre 13,0 mm blanc, longueur : env. 100 mm
- 6 x diamètre 13,0 mm jaune, longueur : env. 100 mm
- 3 x diamètre 19,0 mm noir, longueur : env. 150 mm
- 3 x diamètre 19,0 mm bleu, longueur : env. 150 mm

- 3 x diamètre 19,0 mm rouge, longueur : env. 150 mm
- 3 x diamètre 19,0 mm blanc, longueur : env. 150 mm
- 3 x diamètre 19,0 mm jaune, longueur : env. 150 mm
- 3 x diamètre 25,0 mm noir, longueur : env. 200 mm
- 3 x diamètre 25,0 mm bleu, longueur : env. 200 mm
- 3 x diamètre 25,0 mm rouge, longueur : env. 200 mm
- 3 x diamètre 25,0 mm blanc, longueur : env. 200 mm
- 3 x diamètre 25,0 mm jaune, longueur : env. 200 mm
- Rapport de rétrécissement 2:1
- Température de rétrécissement : 70 °C à 125 °C
- Matériau : polyéthylène
- Dimensions de la boîte d'assortiment (LxlxH) : env. 380 x 310 x 70 mm

Contenu de l'emballage

- Boîte d'assortiment de gaine rétractable

Image



Technical characteristics

Température de rétrécissement:	70 °C ~ 125 °C
Rapport de rétrécissement:	2:1

Physical characteristics

Matériaux:	polyéthylène
------------	--------------