

# Delock Navojni pričvrсни montažni element 23 x 16 mm s kablskom spojnicom D 150 x Š 7,2 mm, bijela

## Opis

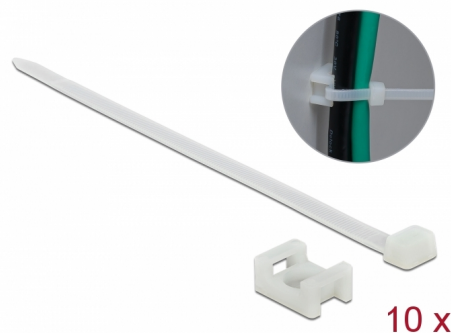
Ovi navojni pričvrсни montažni elementi tvrtke Delock mogu se koristiti za spajanje kablskih spojnica, koje omogućavaju sigurno i čvrsto spajanje kabela.

### Jednostavna primjena

Uz pomoć vijka lako se mogu spojiti montažni elementi pričvrsnih vijaka.

### Izvanredna otpornost

Karakterizira ih materijal otporan na toplinu i starenje.



### Predmet br. 18885

EAN: 4043619188857

Zemlja podrijetla: China

Pakiranje: Poly bag

## Tehnički podaci

- Navojni
- Duljina: oko 23 mm
- Širina: oko 16 mm
- Promjer rupe za montažu: 6,2 mm
- Materijal: najlon 66
- Okolna temperatura: -20 °C ~ 65 °C
- Kablaska spojnica: D 150 x Š 7,2 mm; najlon 66; jednokratna uporaba
- Boja: bijela

## Sadržaj pakiranja

- 10 x navojna pričvrсна montažna elementa
- 10 x plastična vezica

## Slike



## Technical characteristics

Storage temperature:	-20 °C ~ 65 °C
----------------------	----------------

## Physical characteristics

Materijal:	najlon 66
Diameter:	6,2 mm
Duljina:	23 mm
Width:	16 mm
Boja:	bijela