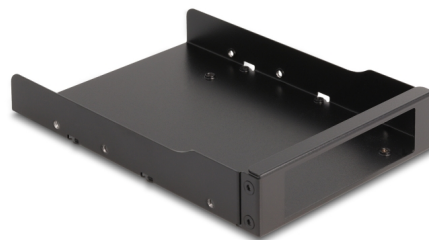


Delock Metalowa rama instalacyjna 3.5" do stojaka mobilnego Delock Slim Bay

Opis

Ta metalowa ramka montażowa firmy Delock pozwala na montaż w komorze 3.5" komputera.



Numer artykułu 18008

EAN: 4043619180080

Kraj pochodzenia: China

Opakowanie: Box

Szczegóły techniczne

- Do instalacji we wnęce 3.5"
- Akcesoria do stojaków mobilnych Delock Slim Bay
- Materiał: metal
- Kolor: czarny
- Wymiary (DxSxW): ok. 145 x 100 x 25 mm

Wymagania systemowe

- Komputer PC z jedną wolną wnęką 3.5"

Zawartość opakowania

- Ramka instalacyjna 3.5"
- 4 x śruba IM 3,0 x 2,5 mm, łeb 6,0 mm
- 4 x śruba I 6,0 x 5,0 mm, łeb 8,0 mm

Zdjęcia



General

Kształt:	3.5"
Suitable for data medium:	Slim Bay

Physical characteristics

Materiał obudowy:	metal
-------------------	-------