

Delock 5.25" Πλαίσιο Μεταλλικής Εγκατάστασης με USB 5 Gbps Κόμβο για Κινητή Βάση Λεπτής Πύλης

Περιγραφή

Αυτό το μεταλλικό πλαίσιο εγκατάστασης της Delock μπορεί να τοποθετηθεί σε μια πύλη 5.25" ενός υπολογιστή. Διαθέτει δύο θύρες USB 5 Gbps και θα συνδεθεί εσωτερικά μέσω μιας αρσενικής κεφαλής pin USB 5 Gbps στην μητρική κάρτα.



Αρ. προϊόντος 18006

EAN: 4043619180066

Χώρα προέλευσης: China

Συσκευασία: Συσκευασία

Προδιαγραφές

- Συνδετήρας:
 - εξωτερικά: 2 x USB 5 Gbps Τύπου-A θηλυκό
 - εσωτερικά: 1 x 19 ακίδων κεφαλίδα USB 5 Gbps θηλυκό
- Εφαρμόζεται σε 5.25" bay
- Αξεσουάρ για Delock Κινητές Βάσεις λεπτού κόμβου
- Υλικό: μέταλλο
- Χρώμα: μαύρο
- Μήκος καλωδίου: περ. 50 cm
- Διαστάσεις (ΜxΠxΥ): περ. 145 x 140 x 42 mm

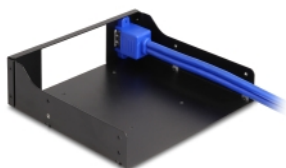
Απαιτήσεις συστήματος

- Μητρική κάρτα με μια ελεύθερη κεφαλίδα USB 5 Gbps 19 ακίδων αρσενικό
- Υπολογιστής με μία ελεύθερη υποδοχή 5.25"

Περιεχόμενα συσκευασίας

- Πλαίσιο εγκατάστασης 5.25"
- 8 x βίδα MF 2,6 x 2,3 χιλ., κεφαλή 4,0 χιλ.
- 4 x βίδα Tr 3,0 x 4,0 χιλ., κεφαλή 1,5 χιλ.
- Εγχειρίδιο χρήστη

Εικόνες



General

| | |
|---------------------------|----------|
| Παράγοντας μορφής: | 5.25" |
| Suitable for data medium: | Slim Bay |

Physical characteristics

| | |
|---------------------|---------|
| Υλικό περιβλήματος: | μέταλλο |
|---------------------|---------|