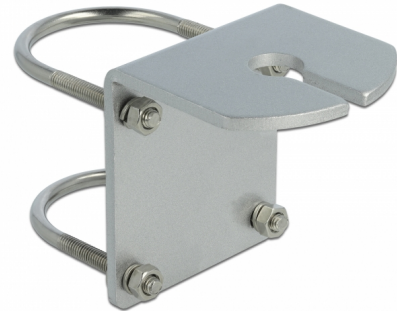


Delock Στύλος τοποθέτησης για κεραία

Περιγραφή

Αυτός ο στύλος τοποθέτησης της Delock χρησιμοποιείται για την τοποθέτηση κεραιών σε εξωτερικούς χώρους.



Αρ. προϊόντος 12702

EAN: 4043619127023

Χώρα προέλευσης: China

Συσκευασία: Poly bag

Προδιαγραφές

- Διάμετρος εσοχής σύνδεσης : 1,59 cm
- Υλικό: αλουμίνιο
- Διαστάσεις (ΜxΠxΥ): περ. 8,00 x 7,00 x 6,00 cm

Απαιτήσεις συστήματος

- π.χ. Κεραία Delock 12456 ή 12568

Περιεχόμενα συσκευασίας

- Στύλος τοποθέτησης

Εικόνες

