

# Delock Κεραία WLAN 802.11 a/ax/a/b/g/n RP-SMA αρσενική 5 dBi 20 εκ. υπερκατευθυντική με σύνδεσμο ανατροπής και εύκαμπτη επιφάνεια από καουτσούκ μαύρη

## Περιγραφή

Η κεραία του WLAN τη Delock μπορεί να συνδέεται σε μια συσκευή WLAN μέσω διασύνδεσης RP-SMA, προκειμένου να στέλνει και να λαμβάνει σήματα.

Bluetooth



## Αρ. προϊόντος 12636

EAN: 4043619126361

Χώρα προέλευσης: China

Συσκευασία: Retail Box

## Προδιαγραφές

- Συνδετήρας: 1 x βύσμα RP-SMA
- Εύρος συχνότητας:  
2,400 - 2,500 GHz  
5,150 - 5,850 GHz
- Απολαβή κεραίας: 5 dBi
- Σύνθετη αντίσταση: 50 Ohm
- Πόλωση: γραμμική, κάθετη
- VSWR: 2,5
- Θερμοκρασία λειτουργίας: -10 °C ~ 70 °C
- Χρώμα: μαύρο
- Μήκος:  
περίπου 200 mm (με τον επικλινή σύνδεσμο)  
περίπου 177 mm (χωρίς τον επικλινή σύνδεσμο)
- Διάμετρος:  
περίπου 12,70 mm (RP-SMA)

---

## Απαιτήσεις συστήματος

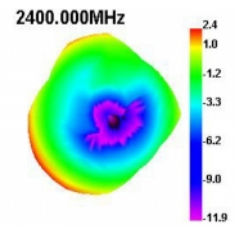
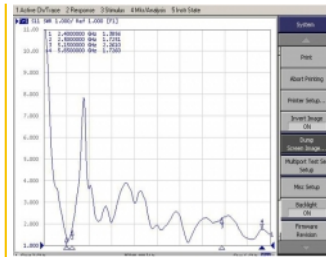
- Συσκευή με ελεύθερη υποδοχή RP-SMA

---

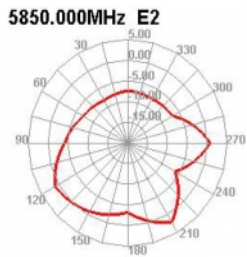
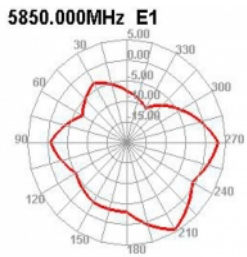
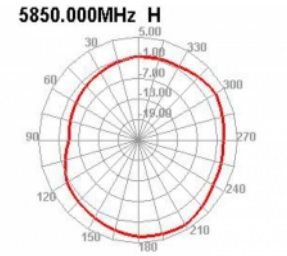
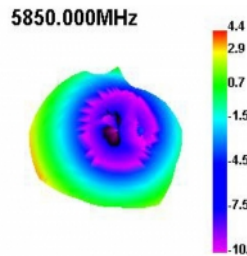
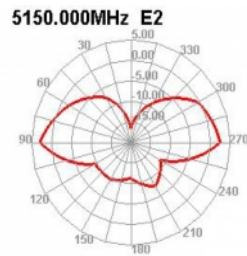
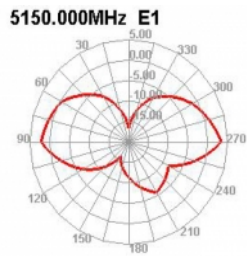
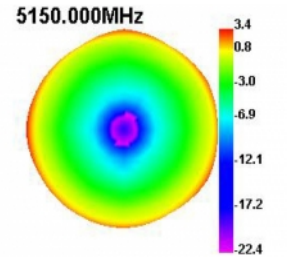
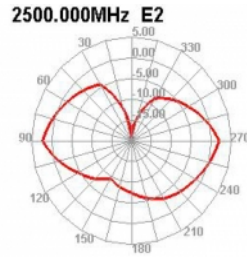
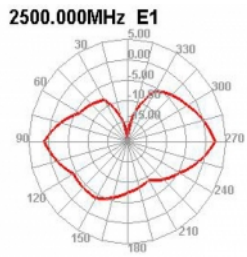
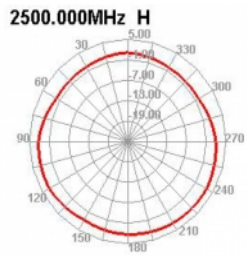
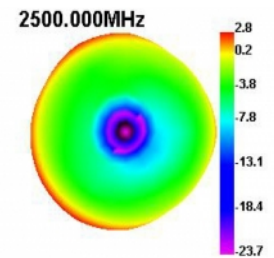
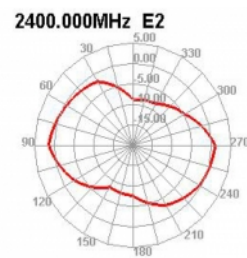
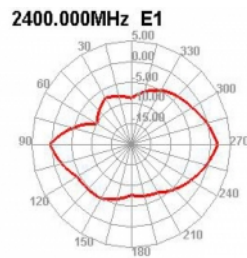
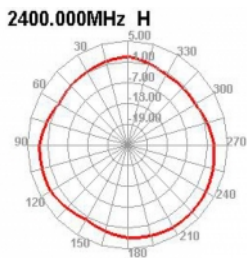
## Περιεχόμενα συσκευασίας

- Κεραία WLAN

Εικόνες



2400.000MHz E1



## General

Mounting type:	Screw mounting
Suitable for indoor:	Yes ((Ναι)

## Interface

σύνδεσμος :	1 x βύσμα RP-SMA
-------------	------------------

## Technical characteristics

Frequency range:	5150 MHz - 5850 MHz 2400 MHz - 2500 MHz
Antenna gain:	5 dBi
Σύνθετη αντίσταση:	50 Ω
Θερμοκρασία λειτουργίας:	-10 °C ~ 70 °C
Polarisation:	linear vertical
VSWR:	2,5

## Physical characteristics

Antenna type:	πανκατευθυντήριο
Υλικό περιβλήματος:	ABS
Μήκος:	20 cm
Diameter connector:	12,7 mm
Χρώμα:	μαύρο