

Delock Antena 5G LTE macho SMA -3,3 - 1,3 dBi omnidireccional con articulación de inclinación negro

Descripción

Esta antena 5G LTE de Delock permite utilizar diferentes bandas 5G LTE dentro. Es completamente compatible con GSM, UMTS, 5G LTE, ZigBee, Z-Wave, NB-IoT, WLAN 2,4 GHz, Bluetooth, ISM, DECT y LoRa.

Estándar de radio móvil 5G

5G a diferencia de sus predecesores, LTE (4G) y UMTS (3G) usará espectros de frecuencia más amplios.

El estándar 5G promete más rendimiento, capacidad y baja latencia.



Número de elemento 12634

EAN: 4043619126347

Pais de origen: Taiwan,
Republic of China

Paquete: Retail Box

Detalles tecnicos

- Conector: 1 x SMA macho
- GSM, UMTS, 5G LTE, ZigBee, Z-Wave, NB-IoT, WLAN, Bluetooth, ISM, DECT, LoRa
- Intervalo de frecuencias:
 - 617 - 798 MHz
 - 803 - 960 MHz
 - 1452 - 1496 MHz
 - 1710 - 2270 MHz
 - 2300 - 2690 MHz
 - 3300 - 3800 MHz
 - 4200 - 5000 MHz
- Ganancia de la antena: -3,3 - 1,3 dBi
- Impedancia: 50 ohmios
- VSWR: 3,0 - 6,0
- Polarización: Lineal y vertical
- Temperatura de funcionamiento: -10 °C ~ 55 °C
- Material de la carcasa: ABS

- Color: negro
- Dimensiones (LAXANxAL): aprox. 183,06 x 21,50 x 13,50 mm

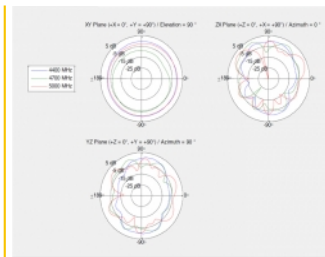
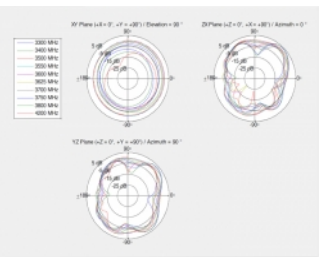
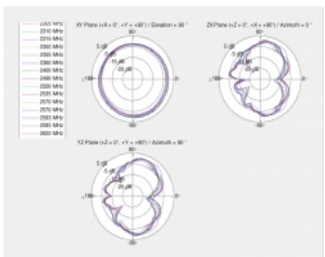
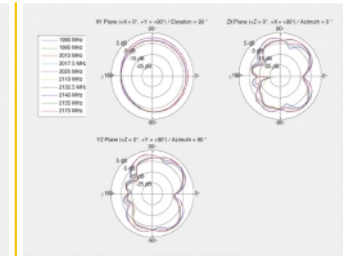
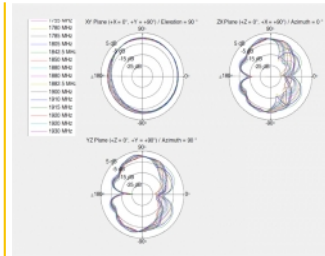
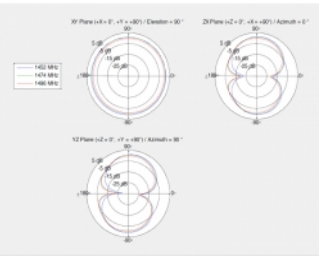
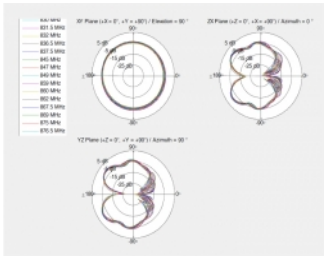
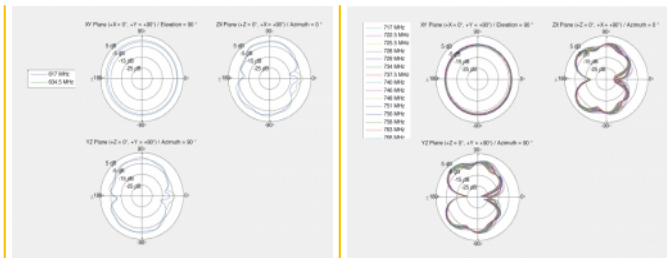
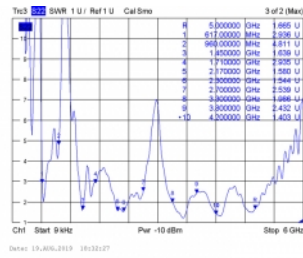
Requisitos del sistema

- Dispositivo con un conector SMA disponible

Contenido del paquete

- Antena

Image



General

Mounting type:	Montaje con tornillos
Suitable for indoor:	Si

Interface

conector :	1 x macho SMA
------------	---------------

Technical characteristics

Frequency range:	617 - 798 MHz 803 - 960 MHz 1452 - 1496 MHz 1710 - 2270 MHz 2300 - 2690 MHz 3300 - 3800 MHz 4200 - 5000 MHz
Antenna gain:	-3.3 - 1.3
Impedanciaios:	50 Ω
Temperatura de funcionamiento:	-10 °C ~ 55 °C
Polarisation:	linear vertical
VSWR:	3,0 - 6,0

Physical characteristics

Carcasa color:	negro
Material de la carcasa:	ABS
Width:	2.15 cm
Height:	1.35 cm
Longitud con unión de inclinación:	18.39 cm