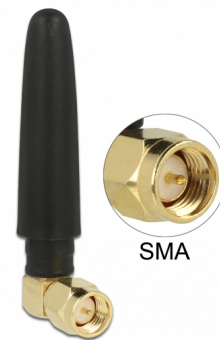


# Delock Antenne WLAN 802.11 b/g/n SMA mâle 90° 2 dBi, , omnidirectionnelle, matériau flexible, noire

## Description

Cette antenne de Delock permet d'utiliser une bande intérieure de 2,4 GHz. Elle est complètement compatible avec Bluetooth, WLAN 2,4 GHz, ZigBee 2,4 GHz, ISM 2,4 GHz.



**N° produit 12624**

EAN: 4043619126248

Pays d'origine: China

Emballage: Sac polyvalent à fermeture éclair

## Détails techniques

- Connecteur : 1 x SMA mâle 90°
- Bluetooth, WLAN 2,4 GHz, ZigBee 2,4 GHz, ISM
- Plage de fréquence : 2,4 - 2,5 GHz
- Gain d'antenne : 2 dBi
- Impédance : 50 Ohms
- VSWR : 2,5
- Polarisation : linéaire, verticale
- Température de fonctionnement : -40 °C ~ 85 °C
- Matériau du boîtier : caoutchouc
- Couleur : noir
- Longueur de l'antenne : env. 5 cm

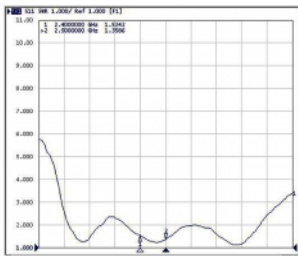
## Configuration système requise

- Appareil avec une prise SMA libre

## Contenu de l'emballage

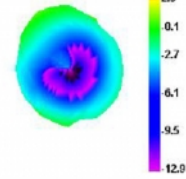
- Antenne

## Image

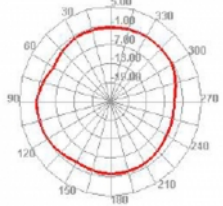


Freq (MHz)	Effi (%)	Effi (dB)	Gain (dBi)	Gain (dBD)
2400	70,99	-1,49	4,17	2,02
2410	69,47	-1,58	3,91	1,76
2420	69,27	-1,59	3,83	1,68
2430	69,19	-1,60	3,67	1,52
2440	68,08	-1,67	3,54	1,39
2450	69,57	-1,58	3,58	1,43
2460	70,66	-1,51	3,56	1,41
2470	71,76	-1,44	3,57	1,42
2480	72,30	-1,41	3,50	1,35
2490	73,39	-1,34	3,56	1,41
2500	73,47	-1,34	3,60	1,45

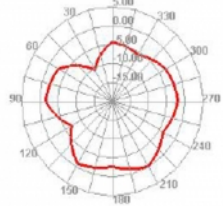
2400.000MHz



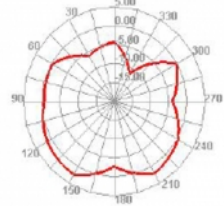
2400.000MHz H



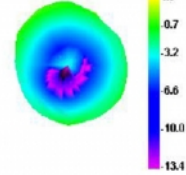
2400.000MHz E1



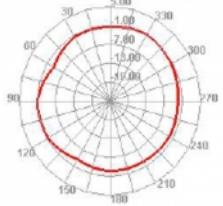
2400.000MHz E2



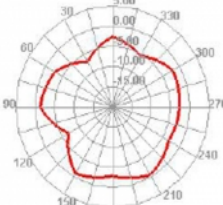
2450.000MHz



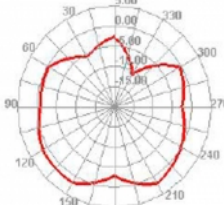
2450.000MHz H



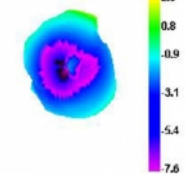
2450.000MHz E1



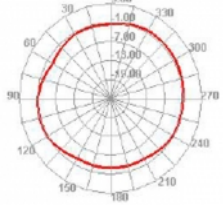
2450.000MHz E2



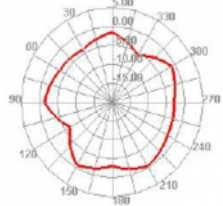
2500.000MHz



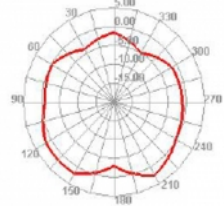
2500.000MHz H



2500.000MHz E1



2500.000MHz E2



## General

Suitable for indoor:	Qui
----------------------	-----

## Technical characteristics

Frequency range:	2,4 - 2,5 GHz
Antenna gain:	2 dBi
Impédance s:	50 Ω
Température de fonctionnement :	-40 °C ~ 85 °C
Polarisation:	vertikal
VSWR:	2,5

## Physical characteristics

Antenna type:	dipol antenna omnidirectionnelle
Boîtier couleur:	noir
Matériau du boîtier :	rubber
Longueur:	50 mm