

Delock Antena LPWAN 824 - 896 MHz N żeńska 10 dBi 223 cm wielokierunkowa, stała, montowana na ścianie lub maszcie, zewnętrzna, biała

Opis

Antena firmy Delock pozwala na korzystanie z pasma 824 - 896 MHz wewnątrz i na zewnątrz budynków.

LPWAN

LPWAN (Low Power Wide Area Network) to długodystansowe sieci radiowe. Mają wysoką czułość odbioru i niski pobór mocy.



2,23 m

Numer artykułu 12581

EAN: 4043619125814

Kraj pochodzenia: China

Opakowanie: Roll

Szczegóły techniczne

- Złącze: 1 x żeński N
- Zakres częstotliwości: 824 - 896 MHz
- LoRa, Sigfox, ZigBee, Z-Wave
- Siła anteny: 10 dBi
- Impedancja: 50 Ohm
- VSWR: 1,5
- Polaryzacja: pionowa
- Pozioma szerokość wiązki HBW: 360°
- Pionowa szerokość wiązki VBW: 12°
- Temperatura robocza: -50 °C ~ 70 °C
- Materiał obudowy: GFRP
- Kolor: szary
- Wymiary (D): ok. 2,23 m

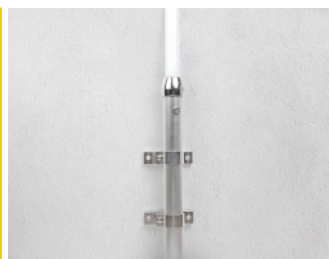
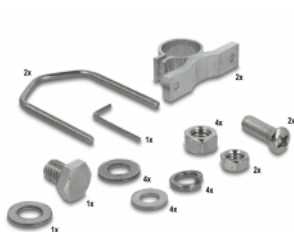
Wymagania systemowe

- Urządzenie z jednym wolnym portem bądź N

Zawartość opakowania

- Antena
- Materiał montażowy

Zdjęcia



General

Suitable for outdoor:	Tak
-----------------------	-----

Interface

złącze :	1 x N żeńskie
----------	---------------

Technical characteristics

Frequency range:	824 MHz - 896 MHz
Antenna gain:	10 dBi
Beam width horizontal:	360°
Beam width vertical:	12°
Impedancja:	50 Ω
Temperatura robocza:	-50 °C ~ 70 °C
Polarisation:	vertikal
VSWR:	1,5

Physical characteristics

Materiał obudowy:	GFRP
Weight:	2.5 kg
Długość:	2.23 m