

Delock LPWAN 890 - 960 MHz Anténa SMA samec 3,5 dBi všesměrová pevná s připojovacím na stěnu venkovní šedá

Popis

Tato anténa od Delocku umožňuje využití pásma 890 - 960 MHz uvnitř i venku.

LPWAN

LPWAN (Low Power Wide Area Network) are radio networks that cover large distances. They are characterized by a high reception sensitivity and a low energy consumption.



Číslo produktu 12568

EAN: 4043619125685

Země původu: China

Balení: Box

Technické detaily

- Konektor: 1 x N samice
- Frekvenční rozsah: 890 - 960 MHz
- LoRa, NB-IoT, Sigfox, ZigBee, Z-Wave
- Anténní zisk: 3,5 dBi
- Impedance: 50 Ohm
- VSWR: 1,5
- Polarizace: vertikální
- Provozní teplota: -40 °C ~ 80 °C
- Barva: šedá
- Rozměry (DxH): cca. 219 x 20 mm

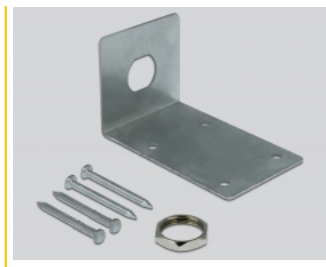
Systémové požadavky

- Zařízení s volným přípojemneb N

Obsah balení

- Anténa
- Držáky pro montáž na zeď

Příslušenství



General

Suitable for outdoor:	Yes
-----------------------	-----

Interface

konektor:	1 x N samice
-----------	--------------

Technical characteristics

Frequency range:	890 - 960 MHz
Antenna gain:	3.5 dBi
Impedance:	50 Ω
Provozní teplota:	-40 °C ~ 80 °C
Polarisation:	vertikal
VSWR:	1,5

Physical characteristics

Pouzdro barva:	šedá
Dimensions (LxØ):	219.0 x 20.0 mm