

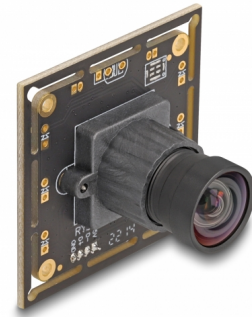
Delock Modul de cameră USB 2.0 cu focalizare fixă HDR de 2,1 mega pixeli 84° V6

Descriere scurta

Acest modul de cameră USB 2.0 de la Delock oferă într-o construcție compactă, o rezoluție mare și un consum redus de energie. Este ideal pentru instalarea în componente industriale, cum ar fi IPC-uri, sisteme încorporate, senzori și la fabricarea dispozitivelor. Utilizarea unui senzor fotosensibil cu iluminare din spate (BSI) extinde domeniul de aplicare al acestui modul.

HDR - High Dynamic Range

Permite creșterea intervalului dinamic general pentru a asigura imagini mai detaliate în scene cu zone luminoase și întunecate.

**Nr. 12069**

EAN: 4043619120697

Țara de origine: China

Pachet: Retail Box

Detalii tehnice

- Conector: 1 x conector mamă cu pini USB 2.0 cu 4 pini SMT, distanța pas 1,5 mm
- Rezoluție: 2,1 megapixel
- Senzor: PS4231
- Cu filtru optic IR
- Rezoluție maximă: 1080p @ 30 fps (1920 x 1080)
- Funcțiile procesorului senzorului de imagine:
 - Calibrarea automată la nivelul negru (ABLC)
 - Maparea tonurilor locale încorporate
 - Anularea soarelui negru de către senzorii CMOS
- Consum de curent: cca 100 mA
- Tensiune de lucru: 5 V DC
- Temperatură în stare de funcționare: -10 °C ~ 70 °C
- Umiditate în stare de funcționare: ≤ 80 %
- Dimensiunea senzorului: 1/2,7"
- Sensibilitate: 5,8 V / lx s
- Raportul zgomotului semnalului (SNR): cca. 41 dB
- Interval dinamic: 85 dB
- Focalizare fixă: 0,3 m - infinit
- Diafragma: F/3,2

- Filet obiectiv: M12
- Rate de cadre: toate rezoluțiile MJPG 30 fps
- Dimensiunii (LxlxÎ): aprox. 38,0 x 38,0 x 22,3 mm

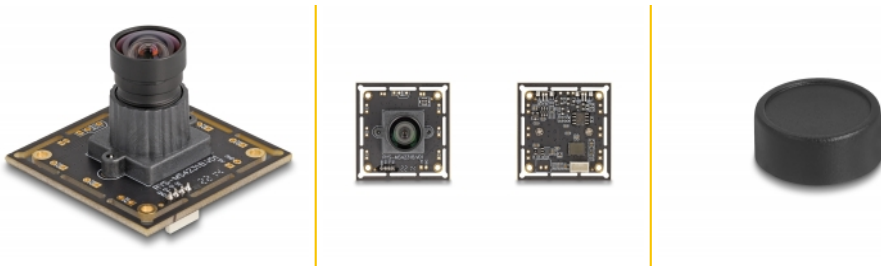
Cerinte de sistem

- Dispozitiv cu suport UVC
- Windows 10/10-64/11
- DirectX 9.0c sau superior
- Linux Kernel 2.6.15 sau superior cu Video4Linux

Pachetul contine

- Modul cameră

Imagini



General

Supported operating system:	Linux Kernel 2.6.15 sau superior Windows 10 32-bit Windows 10 64-bit Windows 11
Operating system requirement:	Windows DirectX from 9.0c Linux with Video4Linux

Interface

connector:	1 x 4 pin USB 2.0 pin header female SMT , pitch 1.5 mm
------------	--------------------------------------------------------

Technical characteristics

Operating voltage:	5 V DC
Temperatură în stare de funcționare:	-10 °C ~ 70 °C
Maximum screen resolution:	1080p
Sensor Size:	1/2.7"
Current consumption:	100 mA

Physical characteristics

Lungime:	38,0 mm
Width:	38,0 mm
Height:	22,3 mm