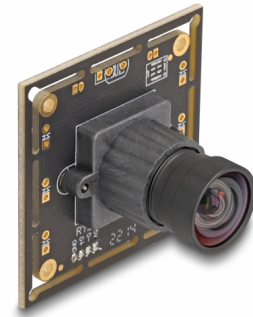


Delock Module de caméra USB 2.0 avec HDR, 2,1 mégapixel, 84°, focus fixe V6

Description

Ce USB 2.0 module de camera de Delock offre, dans une construction compacte, une haute résolution et une faible consommation de courant. Il est idéal pour l'installation dans des composants industriels comme des IPC, des systèmes intégrés, des capteurs et dans la manufacture d'appareils. L'usage d'un capteur photo-sensitif avec une illumination latérale de secours (BSI) étend le domaine de ce module.



N° produit 12069

EAN: 4043619120697

Pays d'origine: China

Emballage: Retail Box

HDR - Plage dynamique globale

Permet d'augmenter la plage dynamique globale pour assurer plus d'images détaillée dans des scènes comportant des zones lumineuses et sombres.

Détails techniques

- Connecteur : 1 x femelle à 4 broches USB 2.0 SMT, distance de pas 1,5 mm
- Résolution : 2,1 mégapixel
- Capteur: PS4231
- Avec filtre IR optique
- Résolution maximale : 1080p @ 30 fps (1920 x 1080)
- Fonctions du processeur de capteur d'image :
Etalonnage automatique du niveau de noir (ABLCC)
Cartographie locale intégrée des teintes
Annulation de soleil noir par capteurs CMOS
- Consommation de courant : env. 100 mA
- Tension de fonctionnement: 5 V DC
- Température de fonctionnement : -10 °C ~ 70 °C
- Humidité de fonctionnement : ≤ 80 %
- Taille de capteur : 1/2,7"
- Sensibilité : 5,8 V / lx s
- Taux de bruit de signal (SNR) : 41 dB
- Plage dynamique : 85 dB
- Focus fixe : 0,3 m - infini
- Ouverture : F/3,2

- Filetage d'objectif : M12
 - Fréquence d'images : toutes les résolutions MJPG 30 fps
 - Dimensions (LxlxH) : env. 38,0 x 38,0 x 22,3 mm
-

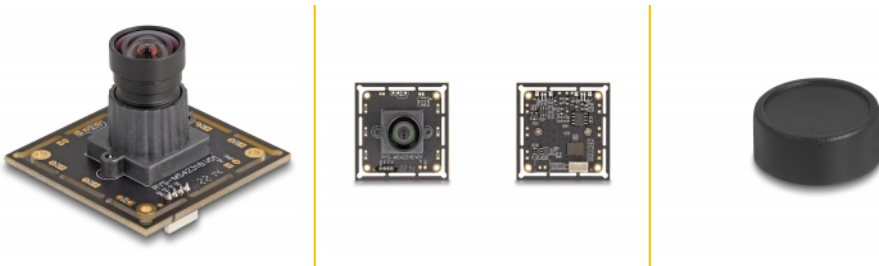
Configuration système requise

- Dispositif avec support UVC
 - Windows 10/10-64/11
 - DirectX 9.0c ou version ultérieure
 - Linux Kernel 2.6.15 ou version ultérieure avec Video4Linux
-

Contenu de l'emballage

- Caméra Module
-

Image



General

Supported operating system:	Linux Kernel 2.6.15 ou version ultérieure Windows 10 32-bit Windows 10 64-bit Windows 11
Operating system requirement:	Windows DirectX from 9.0c Linux with Video4Linux

Interface

connecteur :	1 x 4 pin USB 2.0 pin header female SMT , pitch 1.5 mm
--------------	--

Technical characteristics

Operating voltage:	5 V DC
Température de fonctionnement :	-10 °C ~ 70 °C
Maximum screen resolution:	1080p
Sensor Size:	1/2.7"
Current consumption:	100 mA

Physical characteristics

Longueur:	38,0 mm
Width:	38,0 mm
Height:	22,3 mm