

# Delock Presa di corrente Cube a 3 vie con chiusura a prova di bambino e caricatore USB PD 3.0 20 W, cavo da 1,5 m, bianco

## Descrizione

Il cubo di prolunga della presa Delock con funzione di ricarica USB è adatto per collegare comodamente vari dispositivi. Dispone di un supporto a parete integrato, in modo che la presa possa essere montata anche a parete o sotto la scrivania.



## Ottieni 3 in 1

In cucina, nella zona giorno o in ufficio. Mancano prese libere. Questa multi-presa consente di ottenere tre prese utilizzandone una libera a terra. La forma a cubo offre anche una soluzione salvaspazio.

## Caricatore USB incluso

Oltre alle prese, sono presenti una porta di ricarica USB Type-C™ e una USB Tipo-A. Sono supportate le comuni tecnologie di ricarica rapida, come Power Delivery (PD) 3.0. Ciò rende il processo di ricarica il più sicuro e rapido possibile.

**Articolo n. 11502**

EAN: 4043619115020

Paese di origine: China

Pacchetto: Retail Box

## Dettagli tecnici

- Connettori:
  - Ingresso:
    - 1 x spina - CEE 7/7
  - Uscita:
    - 3 x spina CEE 7/3
    - 1 x USB Tipo-A femmina
    - 1 x USB Type-C™ femmina
- Corrente nominale: 16,0 A / 250 V~
- Potenza nominale: 3680,0 W
- Opzione di montaggio a parete
- LED di monitoraggio stato
- USB Caricatore:
  - Ingresso: CA 250 V / 50 Hz / 0,5 A
  - Potenza di uscita: max. 20,0 W in totale

USB-A: 5,0 V / 3,0 A, 9,0 V / 2,22 A, 12,0 V / 1,67 A

USB-CTM: 5,0 V / 3,0 A, 9,0 V / 2,22 A, 12,0 V / 1,67 A

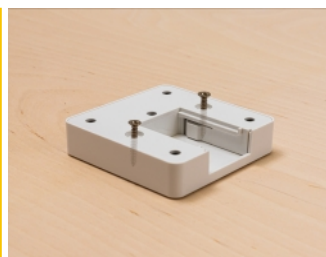
Protezione da sovracorrente, protezione da surriscaldamento, protezione da cortocircuito

- Rendimento medio in modo attivo 82,06 %
- Rendimento a basso carico (10 %) 78,21 %
- Potenza assorbita nella condizione a vuoto 0,138 W
- Colore: bianco
- Lunghezza cavo: ca. 1,5 m
- Dimensioni (LxPxA): ca. 62 x 62 x 65 mm

## Contenuto della confezione

- Cubo multi-presa
- 2 viti
- Manuale utente

## Immagini



## General

Protection:	Input overvoltage protection Protezione da cortocircuito Protezione da surriscaldamento
-------------	---

## Interface

Connettore 1:	1 x spina - CEE 7/7
Connettore 2:	3 x Steckdose CEE 7/3 mit Kindersicherung
connector 3:	1 x Alimentazione USB Type-C™ femmina 1 x USB Tipo-A femmina

## Physical characteristics

Lunghezza:	66 mm
Width:	66 mm
Height:	87 mm
Colour:	bianco

## Power supply

Input:	AC 100 - 240 V / 50 - 60 Hz / 0,5 A
Output:	5,0 V / 3,0 A 12,0 V / 1,67 A 9,0 V / 2,22 A