

Delock Steckdosenwürfel mit Verlängerungskabel 3-fach mit Kindersicherung und USB Ladegerät, 1,5 m Kabel, weiß

Beschreibung

Der 3-fach Steckdosenwürfel von Delock mit USB Ladefunktion eignet sich zum komfortablen Anschluss von verschiedenen Geräten. Eine Wandhalterung ist integriert, so dass die Steckdose auch an die Wand oder unter den Schreibtisch montiert werden kann.



Aus 1 mach 3

Ob in der Küche, Wohnbereich oder Büro, es fehlt an genügend freien Steckdosen. Diese Mehrfachsteckdose macht aus einer freien Schutzkontaktsteckdose drei. Die Würfelform sorgt zudem für eine platzsparende Lösung.

USB Ladegerät inklusive

Damit die dazugewonnenen Steckplätze nicht mit Ladegeräten belegt werden, wurde dieses integriert. Zusätzlich zu den Steckdosen werden ein USB Type-C™ und zwei USB Typ-A Ladeports zur Verfügung gestellt.

Artikel-Nr. 11497

EAN: 4043619114979

Ursprungsland: China

Verpackung: Retail Box

Technische Daten

- Anschlüsse:
 - Eingang:
 - 1 x Stecker CEE 7/7
 - Ausgang:
 - 3 x Steckdose CEE 7/3
 - 2 x USB Typ-A Buchse
 - 1 x USB Type-C™ Buchse
- Nennstrom: 16,0 A / 250 V~
- Nennleistung: 3680,0 W
- Wandbefestigungsmöglichkeit
- LEDs zur Statuskontrolle
- USB Ladegerät:
 - Eingang: AC 250 V / 50 Hz / 0,5 A

Ausgang: max. 3,4 A gesamt

Ausgangsleistung: max. 17,0 W gesamt

USB-A: 5,0 V / 2,4 A je Anschluss

USB-C™: 5,0 V / 3,0 A

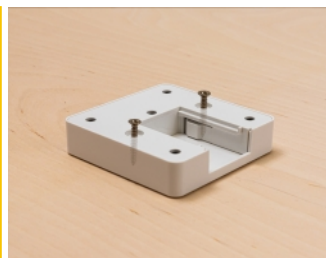
Überstromschutz, Überhitzungsschutz, Kurzschlusschutz

- Durchschnittliche Effizienz im Betrieb 87,64 %
- Effizienz bei geringer Last (10 %) 82,52 %
- Leistungsaufnahme bei Nulllast 0,088 W
- Farbe: weiß
- Kabellänge: ca. 1,5 m
- Maße (LxBxH): ca. 66 x 66 x 66 mm

Packungsinhalt

- Steckdosenwürfel
- 2 Schrauben
- Bedienungsanleitung

Abbildungen



Allgemein

Schutz:	Eingangsüberspannungsschutz Kurzschlusschutz Überhitzungsschutz
---------	---

Schnittstelle

Anschluss:	1 x USB Type-C™ Buchse 2 x USB Typ-A Buchse
------------	--

Physikalische Eigenschaften

Kabellänge:	1,5 m
Länge:	66 mm
Breite:	66 mm
Höhe:	87 mm
Farbe:	weiß