

Support Delock

If you have further questions, please contact our customer support
support@delock.de

You can find current product information on our homepage: www.delock.com

Final clause

Information and data contained in this manual are subject to change without notice in advance. Errors and misprints excepted.

Copyright

No part of this user's manual may be reproduced, or transmitted for any purpose, regardless in which way or by which means, electronically or mechanically, without explicit written approval of Delock.

Edition: 11/2022



EU Import: Tragant Handels- und Beteiligungs GmbH
Beeskowdamm 13/15, 14167 Berlin, Germany



Description

With this toolkit by Delock and the matching Crimp+Cut connectors, a network cable can quickly and easily be connected to an RJ45 plug. The RJ45 Crimp+Cut plug allows leading the wires out to the front; this speeds up the installation and the wiring order can be checked. At the same time, the performance is improved because the wire pair remains twisted close to the connector. When crimping, all wires are contacted simultaneously and the excess cable ends are cut off.

Specification

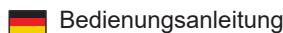
- Metal pliers with plastic handles and lock
- Built-in cutter and stripper
- Also suitable for conventional RJ45 and RJ12 plugs
- Colour: blue / black
- Dimensions (LxWxH): ca. 21.2 x 6.5 x 2.3 cm

System requirements

- Delock RJ45 Crimp+Cut plug

Package content

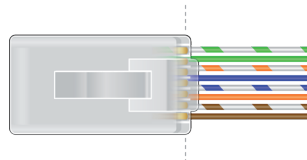
- Crimp+Cut tool
- 2 x replacement blade
- 20 x RJ45 Crimp+Cut plug Cat.5e UTP (Delock 86451)
- 20 x RJ45 Crimp+Cut plug Cat.6 STP (Delock 86454)
- 40 x Strain Relief Boot for RJ45 Crimp+Cut plug (Delock 86455)
- User manual



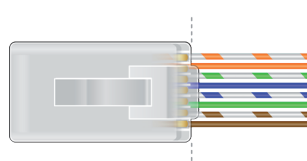
Crimp+Cut Toolkit



EIA/TIA 568A Wiring



EIA/TIA 568B Wiring



Product-No:86450
User manual no:86450-a
www.delock.com



Kurzbeschreibung

Mit diesem Werkzeugset von Delock und den passenden Crimp+Cut Steckern kann schnell und einfach ein Netzwerkabel mit einem RJ45 Stecker verbunden werden.

Der RJ45 Crimp+Cut Stecker erlaubt das Herausführen der Adern nach vorne; dadurch wird die Installation beschleunigt und die Belegung lässt sich kontrollieren. Gleichzeitig wird die Leistung verbessert, weil das Adernpaar dicht am Kontakt verdreht bleibt. Beim Crimpen werden gleichzeitig alle Adern kontaktiert und die überstehenden Kabelenden abgeschnitten.

Spezifikation

- Metallzange mit Kunststoffgriffen und Arretierung
- Integrierte Zange und Abisolierer
- Auch für herkömmliche RJ45 und RJ12 Stecker geeignet
- Farbe: blau / schwarz
- Maße (LxBxH): ca. 21,2 x 6,5 x 2,3 cm

Systemvoraussetzungen

- Delock RJ45 Crimp+Cut Stecker

Packungsinhalt

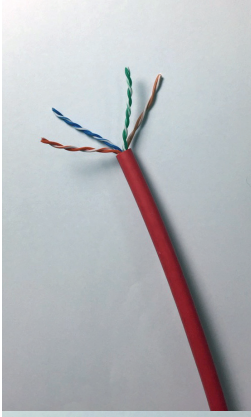
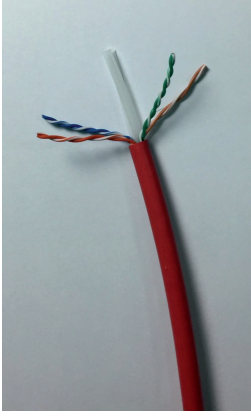
- Crimp+Cut Werkzeug
- 2 x Ersatzklinge
- 20 x RJ45 Crimp+Cut Stecker Cat.5e UTP (Delock 86451)
- 20 x RJ45 Crimp+Cut Stecker Cat.6 STP (Delock 86454)
- 40 x Knickschutz für RJ45 Crimp+Cut Stecker (Delock 86455)
- Bedienungsanleitung

Instructions

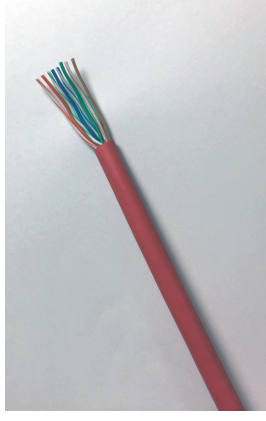
1. Remove 3 cm of the cable jacket and shielding.
Entfernen Sie 3 cm der Isolierung und der Schirmung.



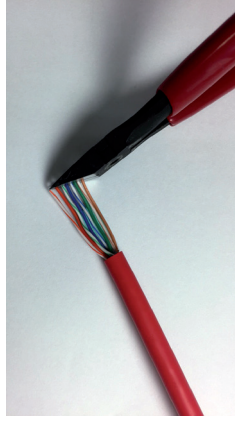
2. Separate the 4 pairs, remove the cable cross and cable foil.
Trennen Sie die 4 Paare, entfernen Sie das Kabelkreuz und die Kabelfolie.



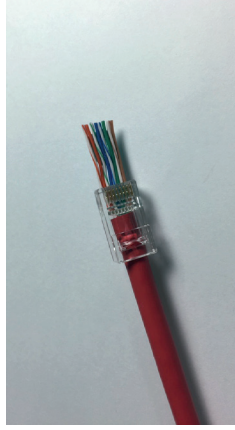
3. Arrange the 4 pairs.
Richten Sie die 4 Adempaare aus.



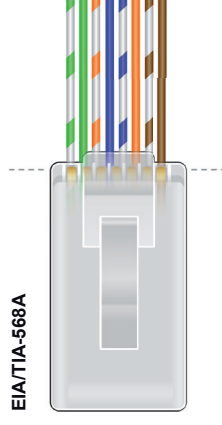
4. Cut 2 mm away to level all wires.
Schneiden Sie 2 mm ab, um die Adern anzugleichen.



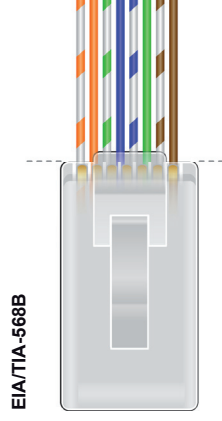
5. Assemble the plug according to EIA/TIA-568A or EIA/TIA-568B wiremap.
Montieren Sie den Stecker nach EIA/TIA-568A oder EIA/TIA-568B Belegung.



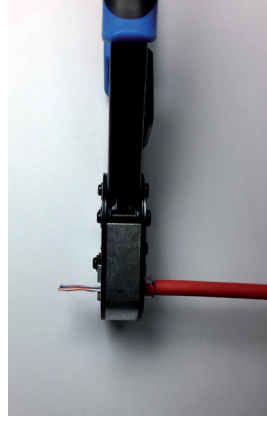
EIA/TIA-568A



EIA/TIA-568B



6. Insert the plug into the crimping tool and press it.
Legen Sie den Stecker in die Crimpzange und drücken sie zu.



7. When crimping, all wires are contacted simultaneously and the excess cable ends are cut off.
Beim Crimpen werden gleichzeitig alle Adern kontaktiert und die überstehenden Kabelenden abgeschnitten.

