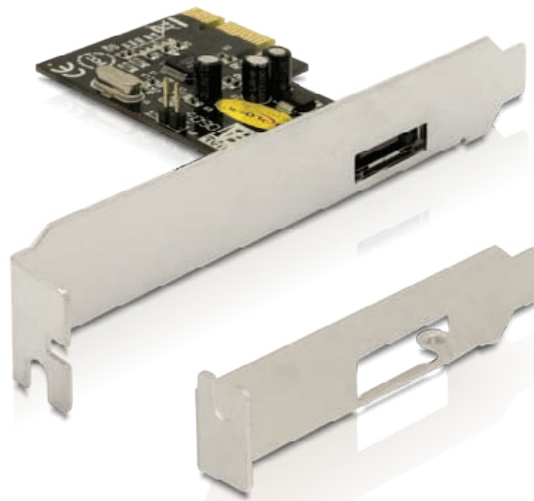


PCI Express > 1 x eSATA

Description

La carte PCI Delock étend votre PC avec un port eSATA II externes. Vous pouvez connecter des périphériques SATA tels que disque, adaptateur, etc. sur la carte.



Ref. 89119

EAN 4043619891191

Image



Spécifications techniques

- 1 x eSATA II Spécification
- Débit de données: SATA II jusqu' à 3 GB/s
x1 PCI Express jusqu' à 2.5 Mbps
- Standard PCI Express x1
- Conforme à la spécification PCI Express 1.0a
- Prise en charge de disque dur avec fonctionnalité Native Command Queue (NCQ)
- Prise en charge de Serial ATA AHCI à la spécification Rev. 1.0
- Branchement à chaud

Configuration système requise

- Windows 2000/XP/XP-64/Server-2003/Server-2003-64/Vista/Vista-64/7, Linux
- PC avec un slot PCI Express libre

Contenu de l'emballage

- PCI Express Carte
- Low profile slot arrière
- CD d'installation des pilotes
- Mode d'emploi

Emballage

- Blister